



# **QUESTIONARIO DI VALUTAZIONE**

## **SOGGETTO OSPITANTE POST-STAGE**

**PERIODO DI RILEVAZIONE: GENNAIO 2021 – DICEMBRE 2021**

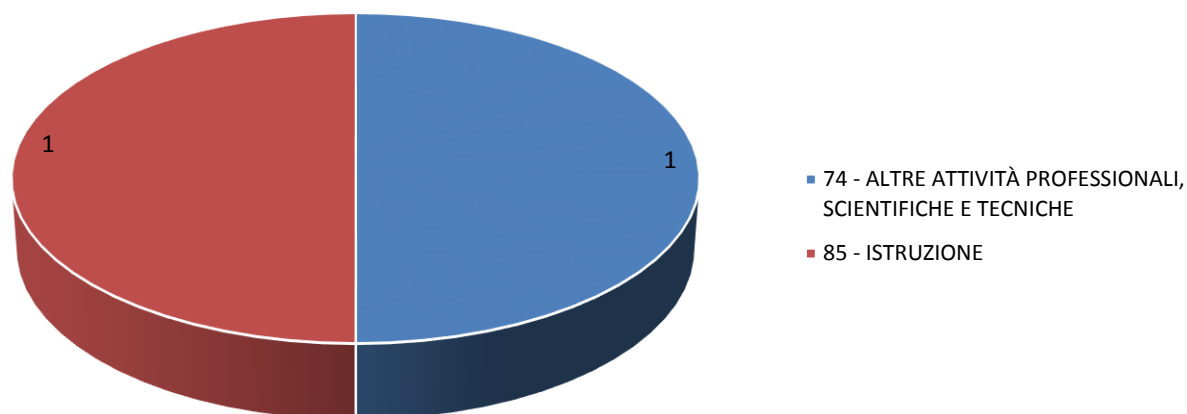
**Numero complessivo dei questionari compilati: 17**

Corso di laurea in

**Economia aziendale e Green Economy**

## A. Settore di attività soggetti ospitanti

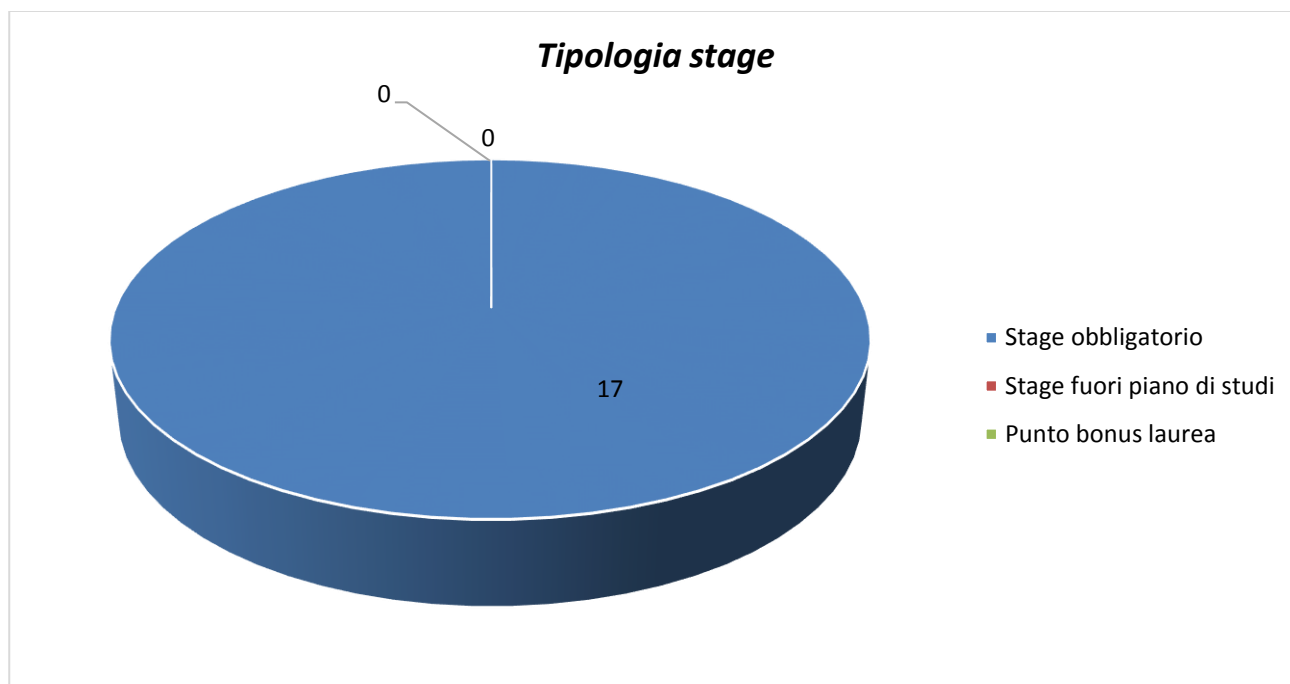
Settore di attività - codici Ateco\*



Codici ATECO	Numero	Percentuale
74 - ALTRE ATTIVITÀ PROFESSIONALI, SCIENTIFICHE E TECNICHE	1	50,00%
85 - ISTRUZIONE	1	50,00%
TOTALE	2	100,00%

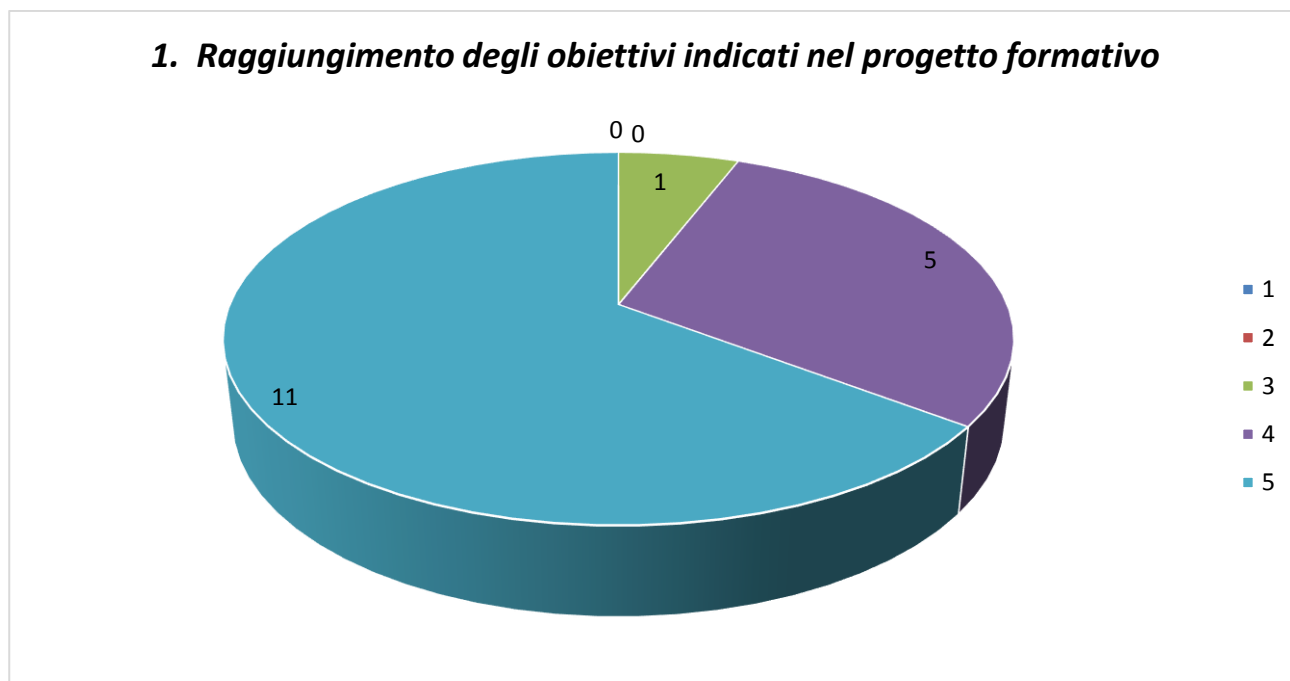
\*rilevazione stage/tirocini attivati dal 15/04/2021

## C. Tipologia di stage



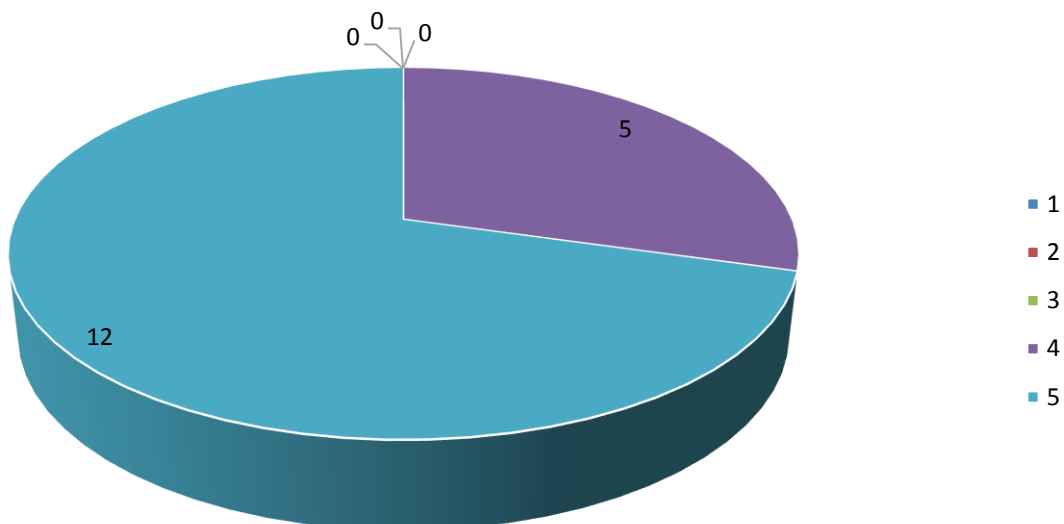
Stage obbligatorio	Stage fuori piano di studi	Punto bonus laurea	Totale
17	0	0	17
100,00%	0,00%	0,00%	100,00%

## D. Valutazione complessiva sull'esperienza di stage/tirocinio



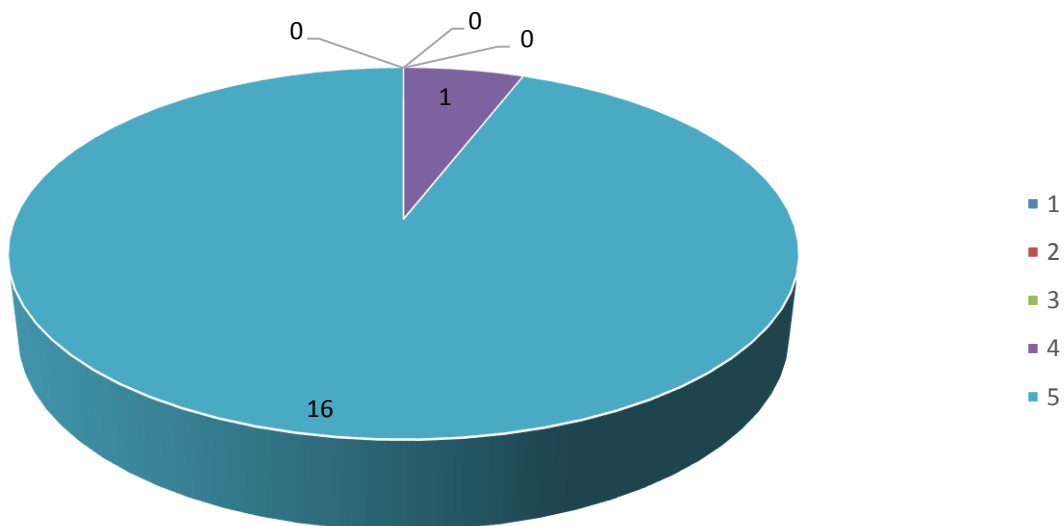
1	2	3	4	5	Totale
0	0	1	5	11	17
0,00%	0,00%	5,88%	29,41%	64,71%	100,00%

## 2. Crescita professionale



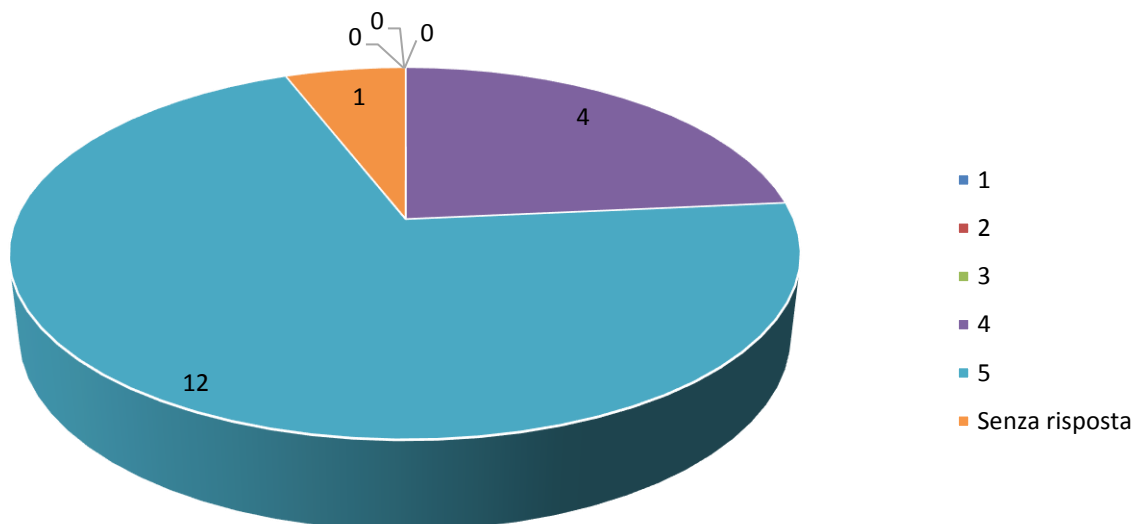
1	2	3	4	5	Totale
0	0	0	5	12	17
0,00%	0,00%	0,00%	29,41%	70,59%	100,00%

## 3. Motivazione ed interesse



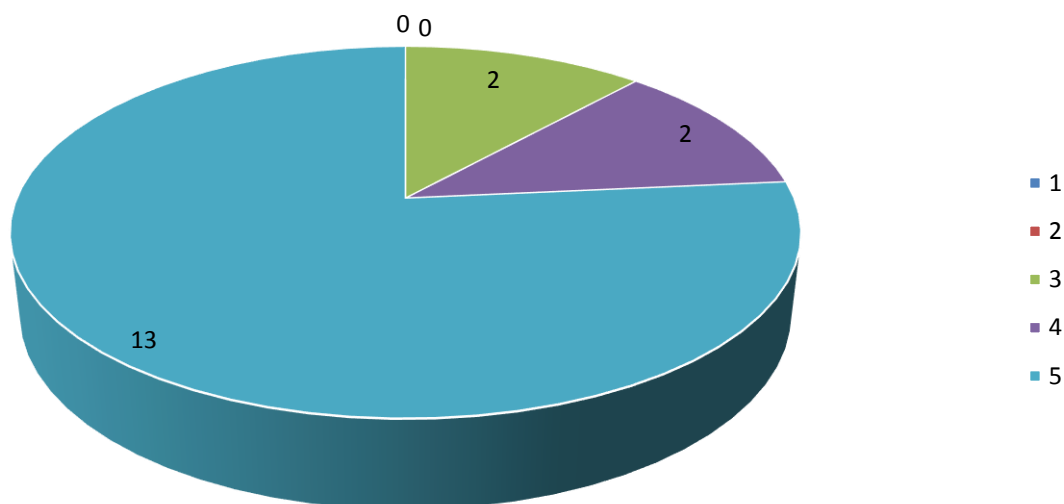
1	2	3	4	5	Totale
0	0	0	1	16	17
0,00%	0,00%	0,00%	5,88%	94,12%	100,00%

#### 4. Responsabilità ed affidabilità



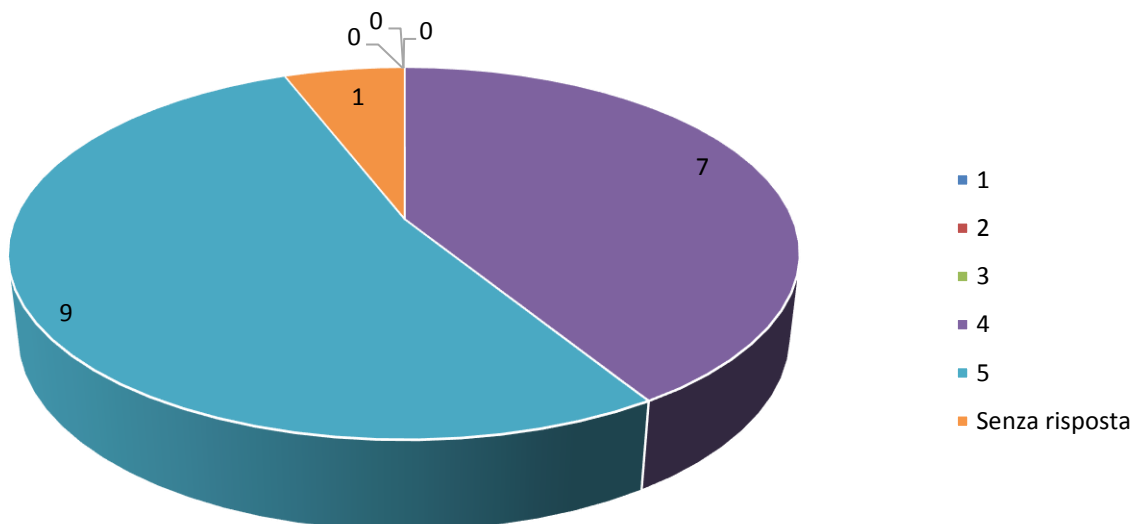
1	2	3	4	5	Senza risposta	Totale
0	0	0	4	12	1	17
0,00%	0,00%	0,00%	23,53%	70,59%	5,88%	100,00%

#### 5. Autonomia lavorativa



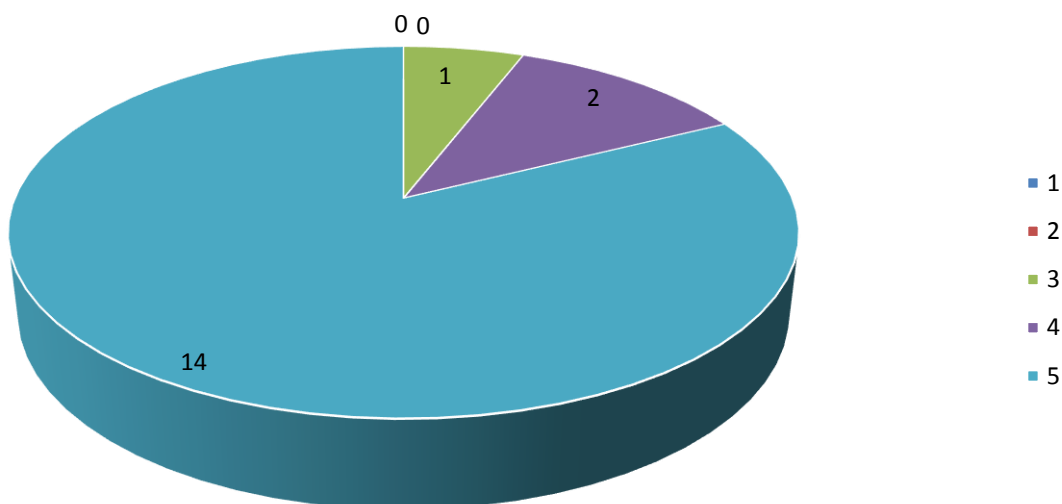
1	2	3	4	5	Totale
0	0	2	2	13	17
0,00%	0,00%	11,76%	11,76%	76,47%	100,00%

### 6. Coerenza della preparazione universitaria con le attività svolte



1	2	3	4	5	Senza risposta	Totali
0	0	0	7	9	1	17
0,00%	0,00%	0,00%	41,18%	52,94%	5,88%	100,00%

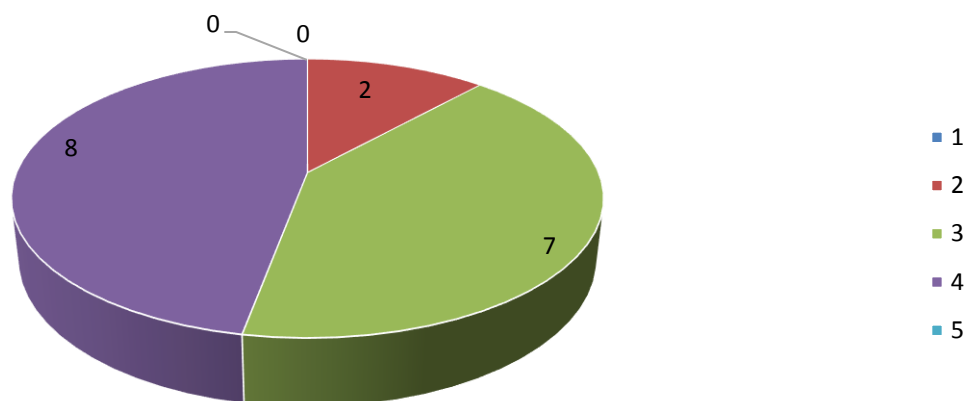
### 7. Puntualità, flessibilità, precisione e rispetto delle scadenze



1	2	3	4	5	Totali
0	0	1	2	14	17
0,00%	0,00%	5,88%	11,76%	82,35%	100,00%

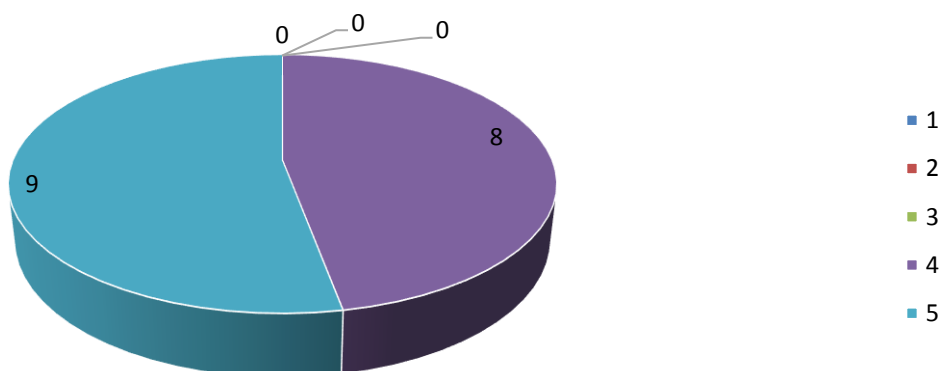
## D.1 Valutazione specifica connessa allo svolgimento delle attività di tirocinio/stage (Parte I)

### 1.1 Competenze tecnico-professionali (insieme di conoscenze, capacità e risorse personali specifiche e distintive della propria attività professionale) - Prima dello svolgimento del tirocinio/stage



1	2	3	4	5	Totale
0	2	7	8	0	17
0,00%	11,76%	41,18%	47,06%	0,00%	100,00%

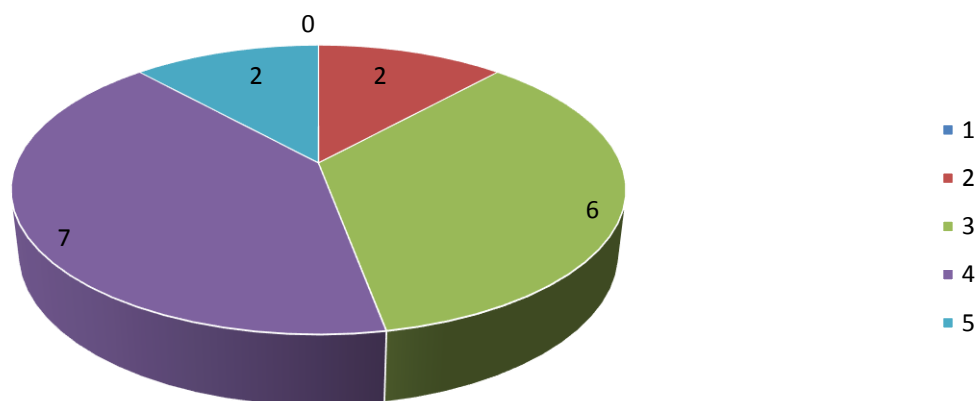
### 1.2 Competenze tecnico-professionali (insieme di conoscenze, capacità e risorse personali specifiche e distintive della propria attività professionale) - Acquisite al termine del tirocinio/stage



1	2	3	4	5	Totale
0	0	0	8	9	17
0,00%	0,00%	0,00%	47,06%	52,94%	100,00%

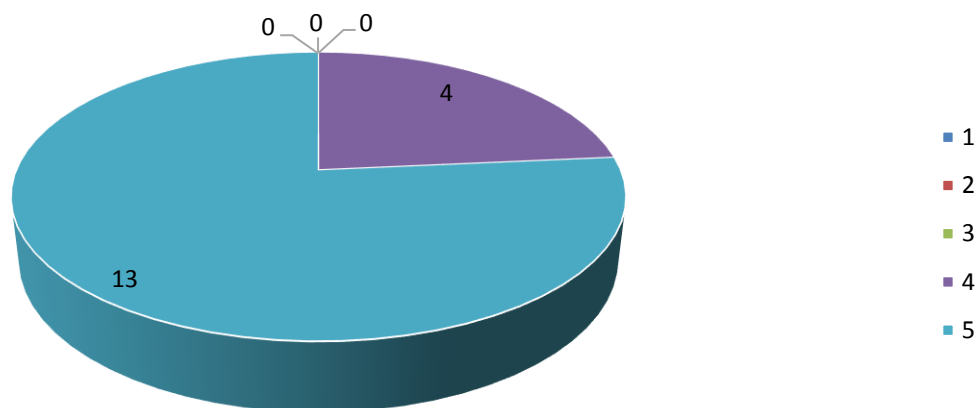
## D.2 Valutazione specifica connessa allo svolgimento delle attività di tirocinio/stage (Parte II)

### 2.1 Capacità di gestione delle dinamiche interpersonali e di gruppo - Prima dello svolgimento del tirocinio/stage



1	2	3	4	5	Totali
0	2	6	7	2	17
0,00%	11,76%	35,29%	41,18%	11,76%	100,00%

### 2.2 Capacità di gestione delle dinamiche interpersonali e di gruppo - Acquisite al termine del tirocinio/stage

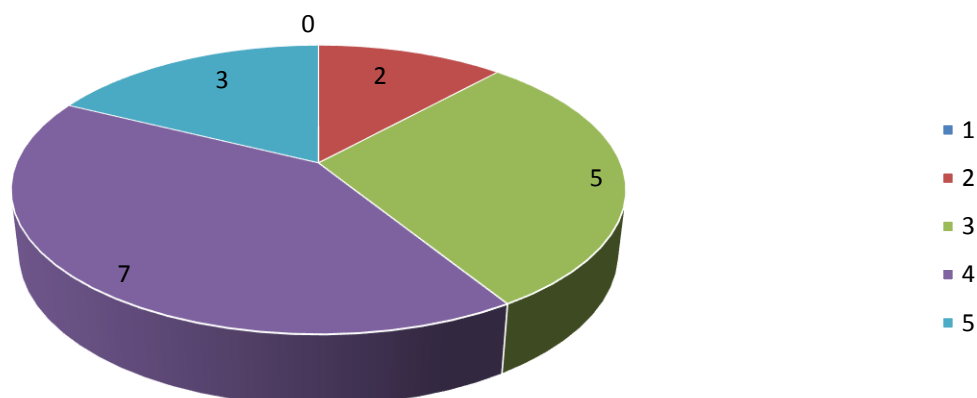


1	2	3	4	5	Totali
0	0	0	4	13	17
0,00%	0,00%	0,00%	23,53%	76,47%	100,00%



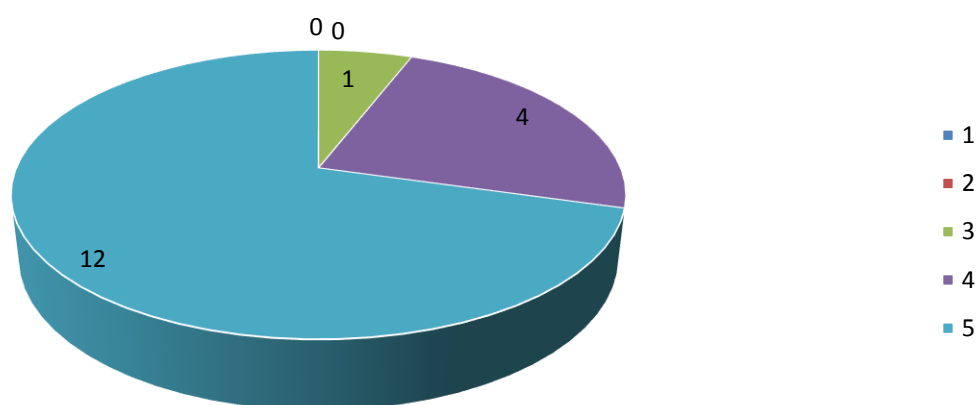
## D.3 Valutazione specifica connessa allo svolgimento delle attività di tirocinio/stage (Parte III)

### 3.1 Capacità organizzative e di problem solving - Prima dello svolgimento del tirocinio/stage



1	2	3	4	5	Totali
0	2	5	7	3	17
0,00%	11,76%	29,41%	41,18%	17,65%	100,00%

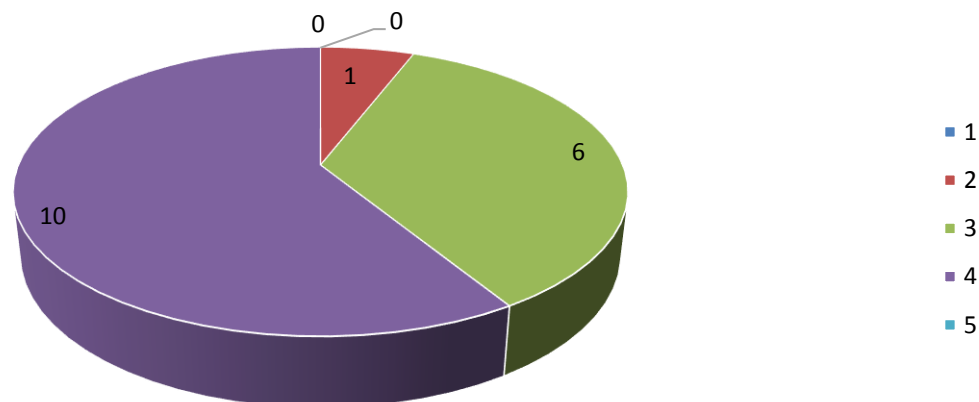
### 3.2 Capacità organizzative e di problem solving - Acquisite al termine del tirocinio/stage



1	2	3	4	5	Totali
0	0	1	4	12	17
0,00%	0,00%	5,88%	23,53%	70,59%	100,00%

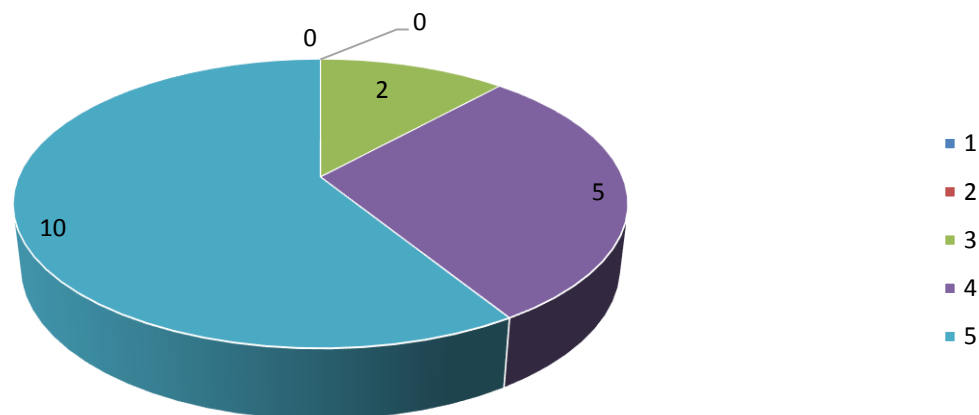
## D.4 Valutazione specifica connessa allo svolgimento delle attività di tirocinio/stage (Parte IV)

### 4.1 Competenze e abilità in linea con le attività della struttura - Prima dello svolgimento del tirocinio/stage



1	2	3	4	5	Totale
0	1	6	10	0	17
0,00%	5,88%	35,29%	58,82%	0,00%	100,00%

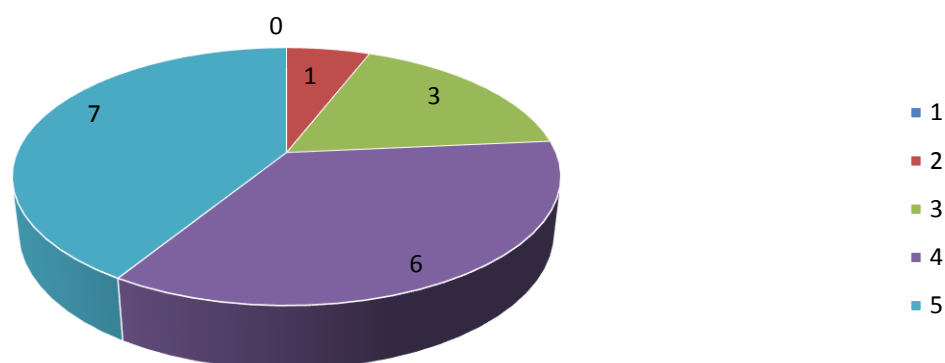
### 4.2 Competenze e abilità in linea con le attività della struttura - Acquisite al termine del tirocinio/stage



1	2	3	4	5	Totale
0	0	2	5	10	17
0,00%	0,00%	11,76%	29,41%	58,82%	100,00%

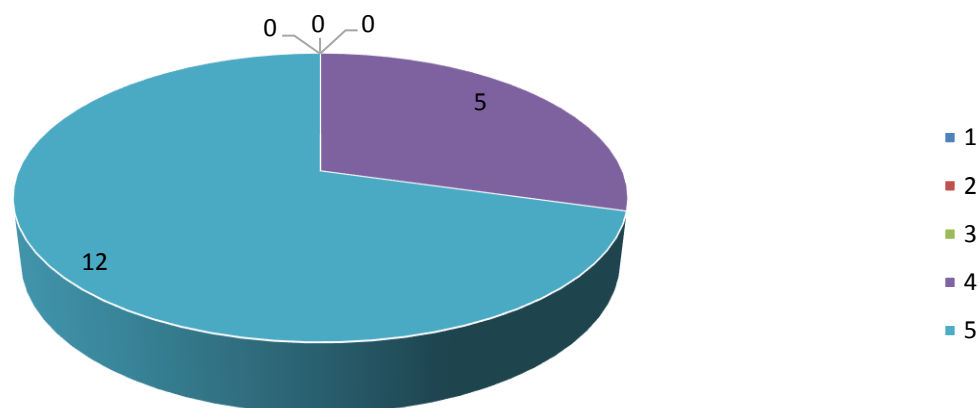
## D.5 Valutazione specifica connessa allo svolgimento delle attività di tirocinio/stage (Parte V)

### 5.1 Spirito di iniziativa nella gestione di eventi e/o progetti individuali/di gruppo - Prima dello svolgimento del tirocinio/stage



1	2	3	4	5	Totali
0	1	3	6	7	17
0,00%	5,88%	17,65%	35,29%	41,18%	100,00%

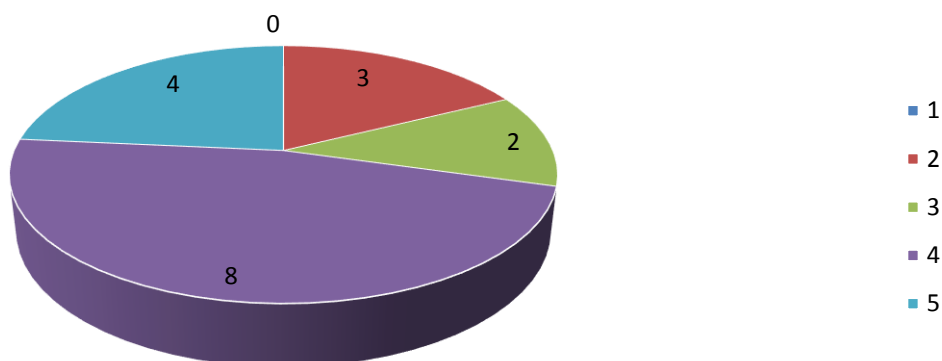
### 5.2 Spirito di iniziativa nella gestione di eventi e/o progetti individuali/di gruppo - Acquisite al termine del tirocinio/stage



1	2	3	4	5	Totali
0	0	0	5	12	17
0,00%	0,00%	0,00%	29,41%	70,59%	100,00%

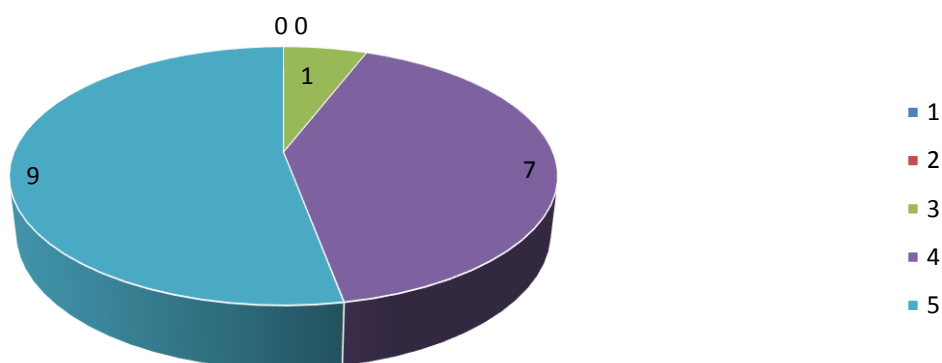
## D.6 Valutazione specifica connessa allo svolgimento delle attività di tirocinio/stage (Parte VI)

### 6.1 Competenze digitali (conoscenza sistemi operativi, pacchetto office, social network, ecc.) - Prima dello svolgimento del tirocinio/stage



1	2	3	4	5	Totali
0	3	2	8	4	17
0,00%	17,65%	11,76%	47,06%	23,53%	100,00%

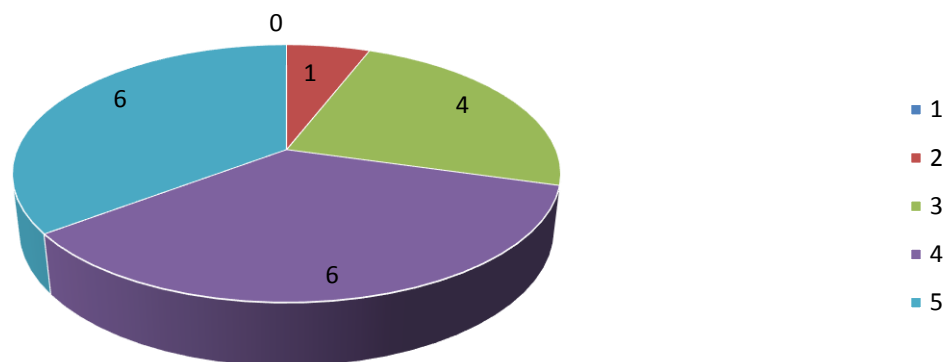
### 6.2 Competenze digitali (conoscenza sistemi operativi, pacchetto office, social network, ecc.) - Acquisite al termine del tirocinio/stage



1	2	3	4	5	Totali
0	0	1	7	9	17
0,00%	0,00%	5,88%	41,18%	52,94%	100,00%

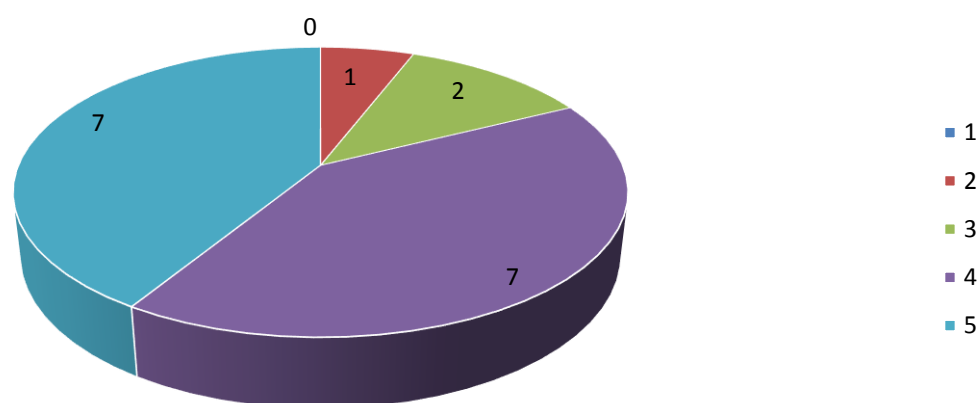
## D.7 Valutazione specifica connessa allo svolgimento delle attività di tirocinio/stage (Parte VII)

### 7.1 Competenze linguistiche (comprensione orale e scritta della/e lingua/e straniera/e) - Prima dello svolgimento del tirocinio/stage



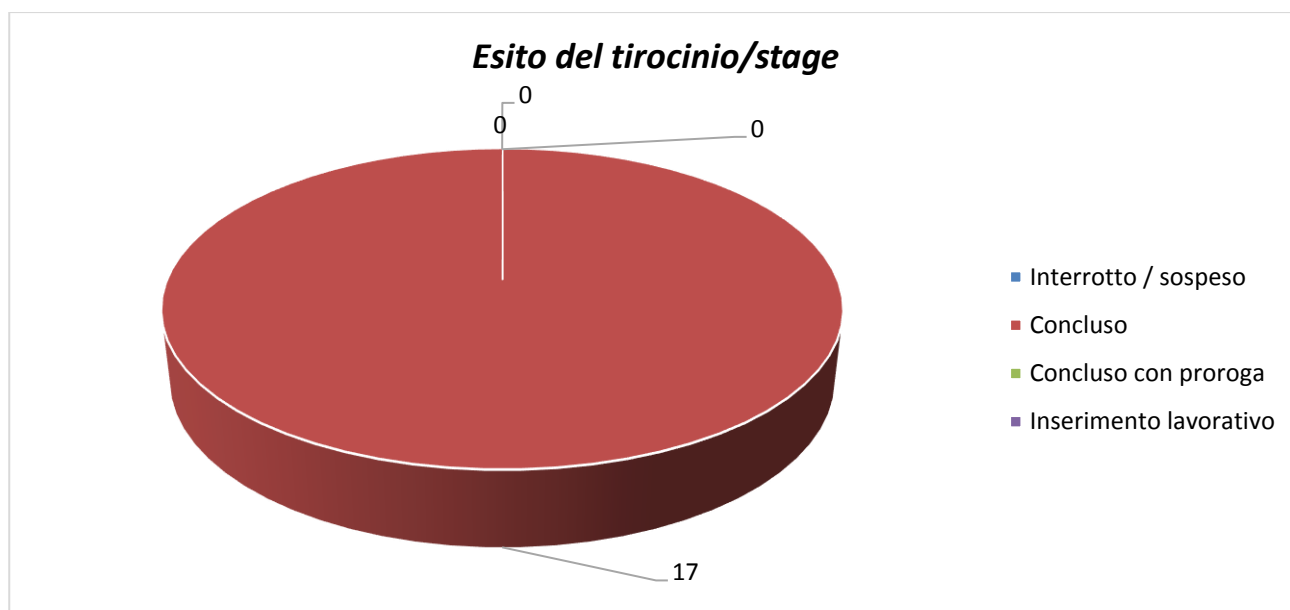
1	2	3	4	5	Totali
0	1	4	6	6	17
0,00%	5,88%	23,53%	35,29%	35,29%	100,00%

### 7.2 Competenze linguistiche (comprensione orale e scritta della/e lingua/e straniera/e) - Acquisite al termine del tirocinio/stage



1	2	3	4	5	Totali
0	1	2	7	7	17
0,00%	5,88%	11,76%	41,18%	41,18%	100,00%

## E. Conclusioni



Interrotto / sospeso	Concluso	Concluso con proroga	Inserimento lavorativo	<b>Totali</b>
<b>0</b>	<b>17</b>	<b>0</b>	<b>0</b>	<b>17</b>
<b>0,00%</b>	<b>100,00%</b>	<b>0,00%</b>	<b>0,00%</b>	<b>100,00%</b>