



QUESTIONARIO DI VALUTAZIONE

SOGGETTO OSPITANTE POST-STAGE

PERIODO DI RILEVAZIONE: GENNAIO 2021 – DICEMBRE 2021

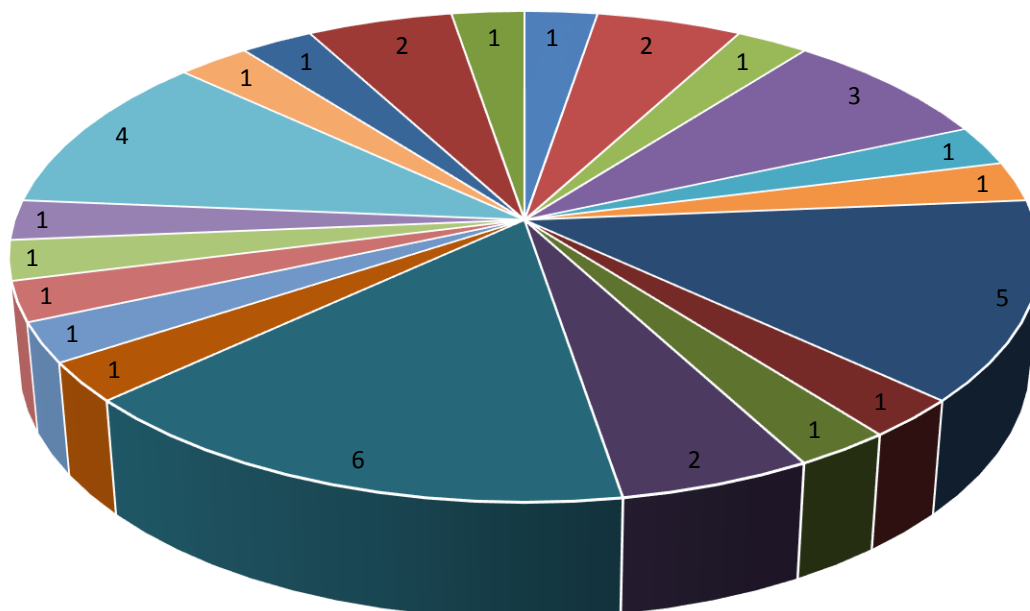
Numero complessivo dei questionari compilati: 101

Corso di laurea in

Scienze della comunicazione

A. Settore di attività soggetti ospitanti

Settore di attività - codici Ateco*

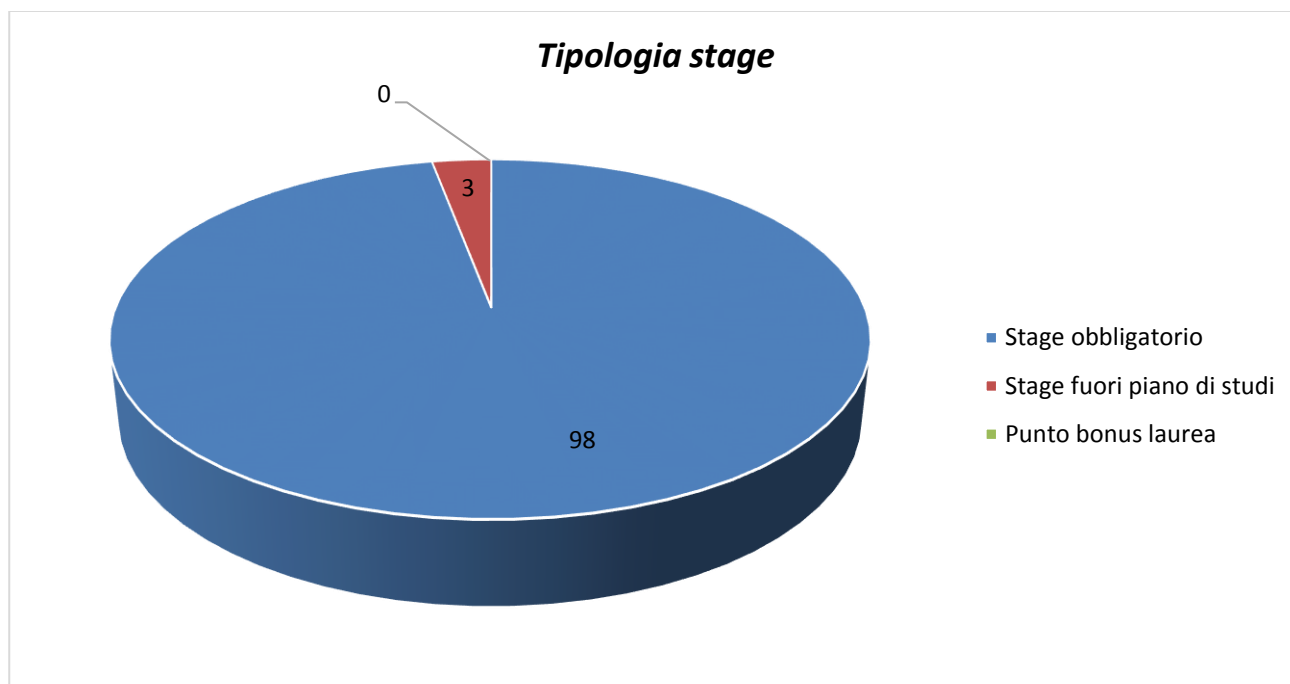


- 11 - INDUSTRIA DELLE BEVANDE
- 31 - FABBRICAZIONE DI MOBILI
- 38 - ATTIVITÀ DI RACCOLTA, TRATTAMENTO E SMALTIMENTO DEI RIFIUTI; RECUPERO DEI MATERIALI
- 46 - COMMERCIO ALL'INGROSSO (ESCLUSO QUELLO DI AUTOVEICOLI E DI MOTOCICLI)
- 47 - COMMERCIO AL DETTAGLIO (ESCLUSO QUELLO DI AUTOVEICOLI E DI MOTOCICLI)
- 56 - ATTIVITÀ DEI SERVIZI DI RISTORAZIONE
- 58 - ATTIVITÀ EDITORIALI
- 60 - ATTIVITÀ DI PROGRAMMAZIONE E TRASMISSIONE
- 62 - PRODUZIONE DI SOFTWARE, CONSULENZA INFORMÁTICA E ATTIVITÀ CONNESSE
- 63 - ATTIVITÀ DEI SERVIZI D'INFORMAZIONE E ALTRI SERVIZI INFORMATICI
- 70 - ATTIVITÀ DI DIREZIONE AZIENDALE E DI CONSULENZA GESTIONALE
- 73 - PUBBLICITÀ E RICERCHE DI MERCATO
- 74 - ALTRE ATTIVITÀ PROFESSIONALI, SCIENTIFICHE E TECNICHE
- 79 - ATTIVITÀ DEI SERVIZI DELLE AGENZIE DI VIAGGIO, DEI TOUR OPERATOR E SERVIZI DI PRENOTAZIONE E ATTIVITÀ CONNESSE
- 82 - ATTIVITÀ DI SUPPORTO PER LE FUNZIONI D'UFFICIO E ALTRI SERVIZI DI SUPPORTO ALLE IMPRESE
- 84 - AMMINISTRAZIONE PUBBLICA E DIFESA; ASSICURAZIONE SOCIALE OBBLIGATORIA
- 85 - ISTRUZIONE
- 86 - ASSISTENZA SANITARIA
- 90 - ATTIVITÀ CREATIVE, ARTISTICHE E DI INTRATTENIMENTO
- 94 - ATTIVITÀ DI ORGANIZZAZIONI ASSOCIATIVE
- 96 - ALTRE ATTIVITÀ DI SERVIZI PER LA PERSONA

Codici ATECO	Numero	Percentuale
70 - ATTIVITÀ DI DIREZIONE AZIENDALE E DI CONSULENZA GESTIONALE	6	15,79%
58 - ATTIVITÀ EDITORIALI	5	13,16%
85 - ISTRUZIONE	4	10,53%
46 - COMMERCIO ALL'INGROSSO (ESCLUSO QUELLO DI AUTOVEICOLI E DI MOTOCICLI)	3	7,89%
31 - FABBRICAZIONE DI MOBILI	2	5,26%
63 - ATTIVITÀ DEI SERVIZI D'INFORMAZIONE E ALTRI SERVIZI INFORMATICI	2	5,26%
94 - ATTIVITÀ DI ORGANIZZAZIONI ASSOCIATIVE	2	5,26%
11 - INDUSTRIA DELLE BEVANDE	1	2,63%
38 - ATTIVITÀ DI RACCOLTA, TRATTAMENTO E SMALTIMENTO DEI RIFIUTI; RECUPERO DEI MATERIALI	1	2,63%
47 - COMMERCIO AL DETTAGLIO (ESCLUSO QUELLO DI AUTOVEICOLI E DI MOTOCICLI)	1	2,63%
56 - ATTIVITÀ DEI SERVIZI DI RISTORAZIONE	1	2,63%
60 - ATTIVITÀ DI PROGRAMMAZIONE E TRASMISSIONE	1	2,63%
62 - PRODUZIONE DI SOFTWARE, CONSULENZA INFORMATICA E ATTIVITÀ CONNESSE	1	2,63%
73 - PUBBLICITÀ E RICERCHE DI MERCATO	1	2,63%
74 - ALTRE ATTIVITÀ PROFESSIONALI, SCIENTIFICHE E TECNICHE	1	2,63%
79 - ATTIVITÀ DEI SERVIZI DELLE AGENZIE DI VIAGGIO, DEI TOUR OPERATOR E SERVIZI DI PRENOTAZIONE E ATTIVITÀ CONNESSE	1	2,63%
82 - ATTIVITÀ DI SUPPORTO PER LE FUNZIONI D'UFFICIO E ALTRI SERVIZI DI SUPPORTO ALLE IMPRESE	1	2,63%
84 - AMMINISTRAZIONE PUBBLICA E DIFESA; ASSICURAZIONE SOCIALE OBBLIGATORIA	1	2,63%
86 - ASSISTENZA SANITARIA	1	2,63%
90 - ATTIVITÀ CREATIVE, ARTISTICHE E DI INTRATTENIMENTO	1	2,63%
96 - ALTRE ATTIVITÀ DI SERVIZI PER LA PERSONA	1	2,63%
TOTALE	38	100,00%

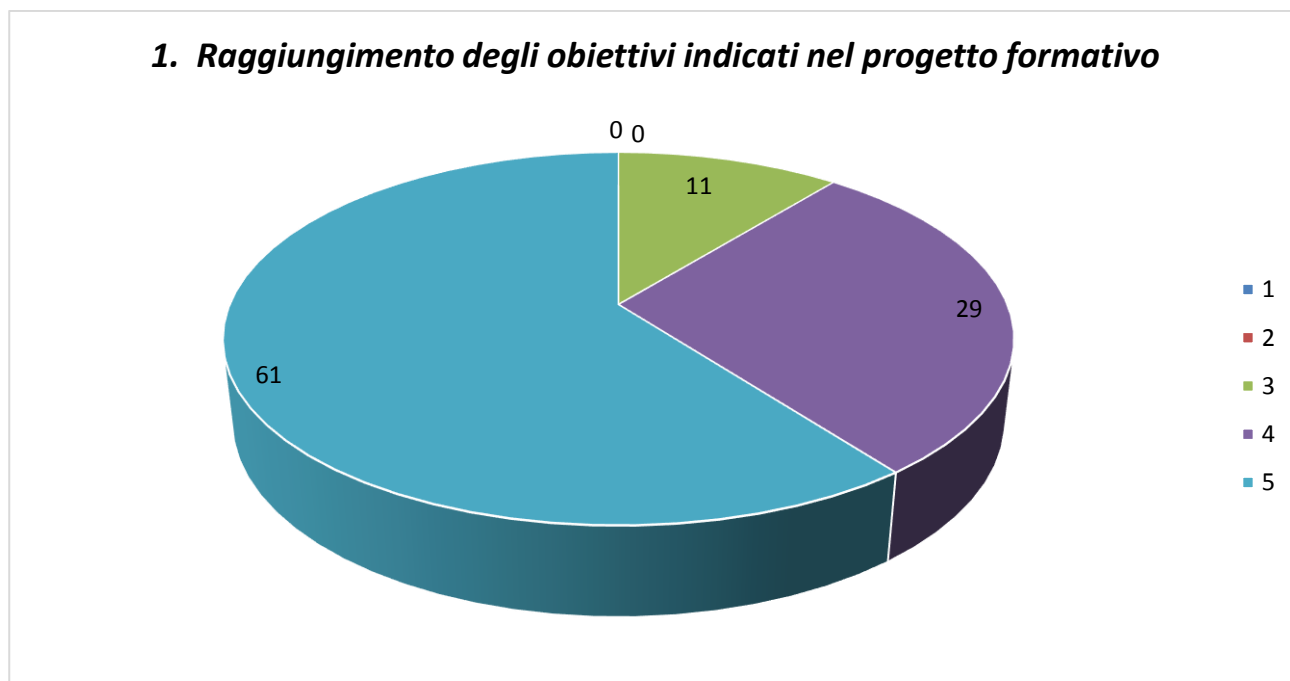
*rilevazione stage/tirocini attivati dal 15/04/2021

C. Tipologia di stage



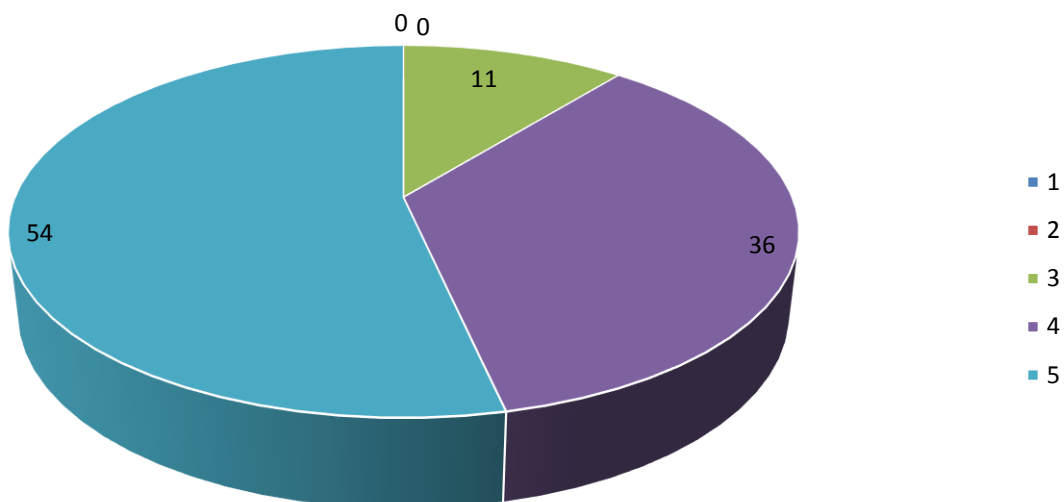
Stage obbligatorio	Stage fuori piano di studi	Punto bonus laurea	Totale
98	3	0	101
97,03%	2,97%	0,00%	100,00%

D. Valutazione complessiva sull'esperienza di stage/tirocinio



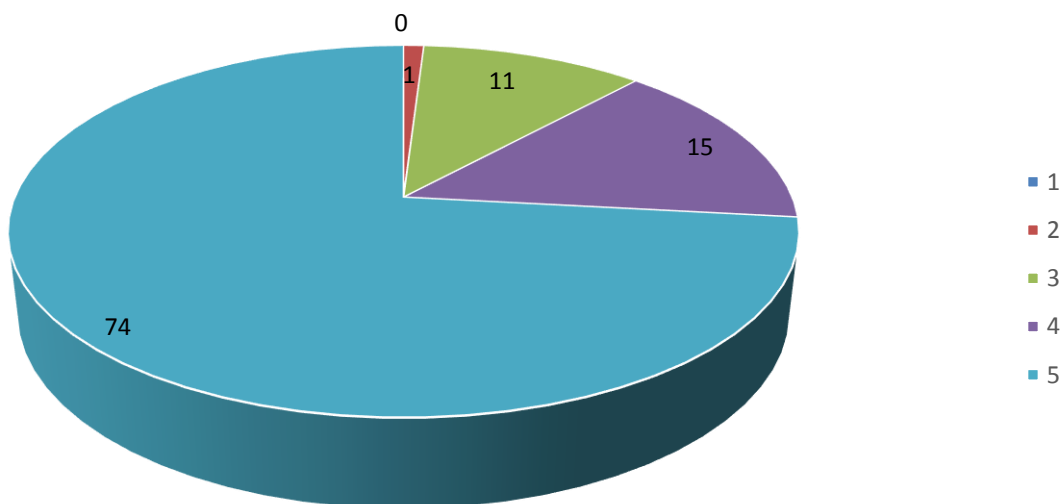
1	2	3	4	5	Totale
0	0	11	29	61	101
0,00%	0,00%	10,89%	28,71%	60,40%	100,00%

2. Crescita professionale



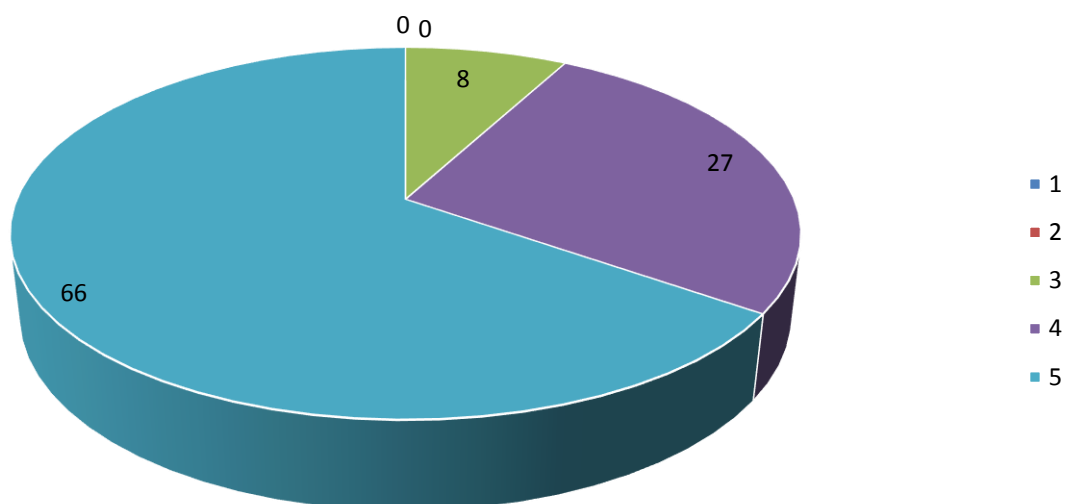
1	2	3	4	5	Totali
0	0	11	36	54	101
0,00%	0,00%	10,89%	35,64%	53,47%	100,00%

3. Motivazione ed interesse



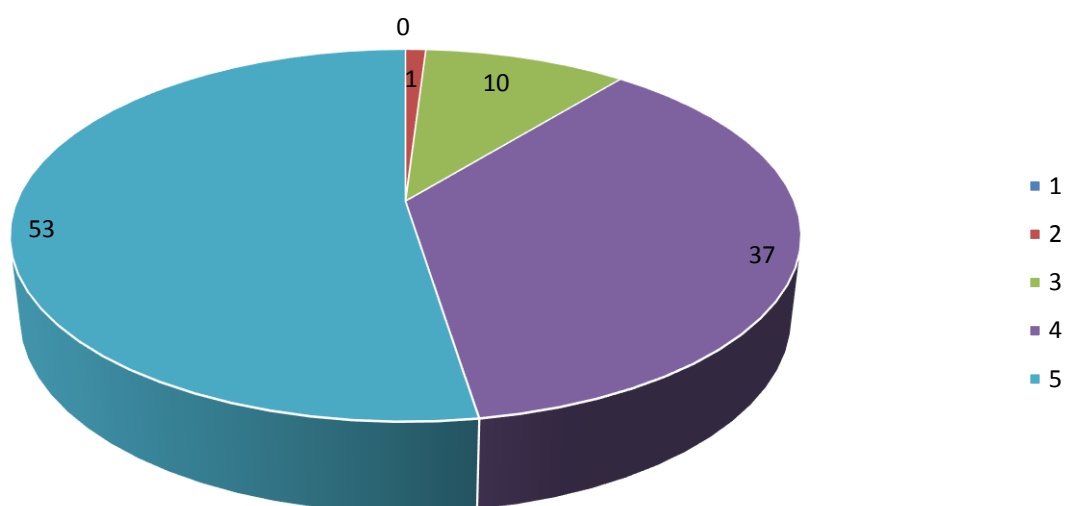
1	2	3	4	5	Totali
0	1	11	15	74	101
0,00%	0,99%	10,89%	14,85%	73,27%	100,00%

4. Responsabilità ed affidabilità



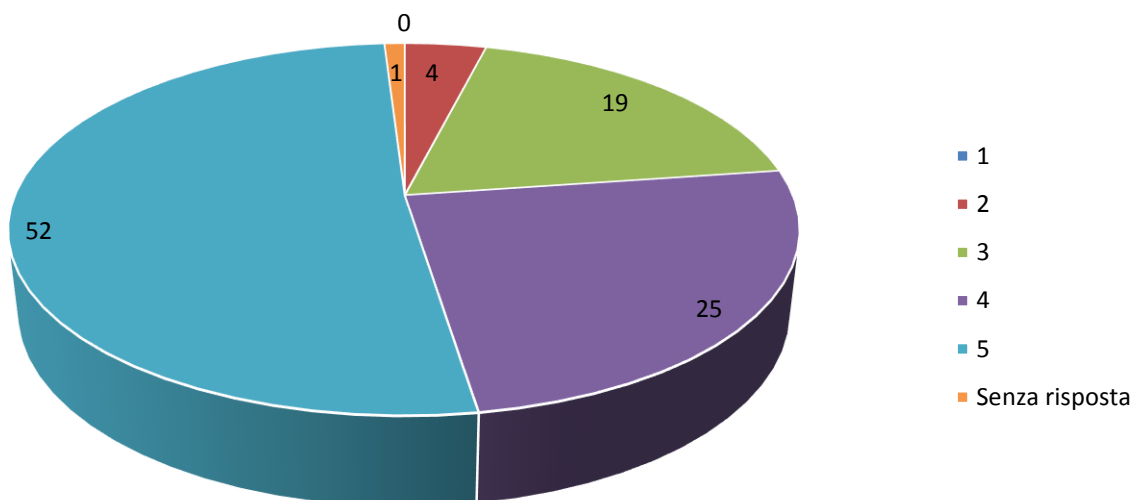
1	2	3	4	5	Totali
0	0	8	27	66	101
0,00%	0,00%	7,92%	26,73%	65,35%	100,00%

5. Autonomia lavorativa



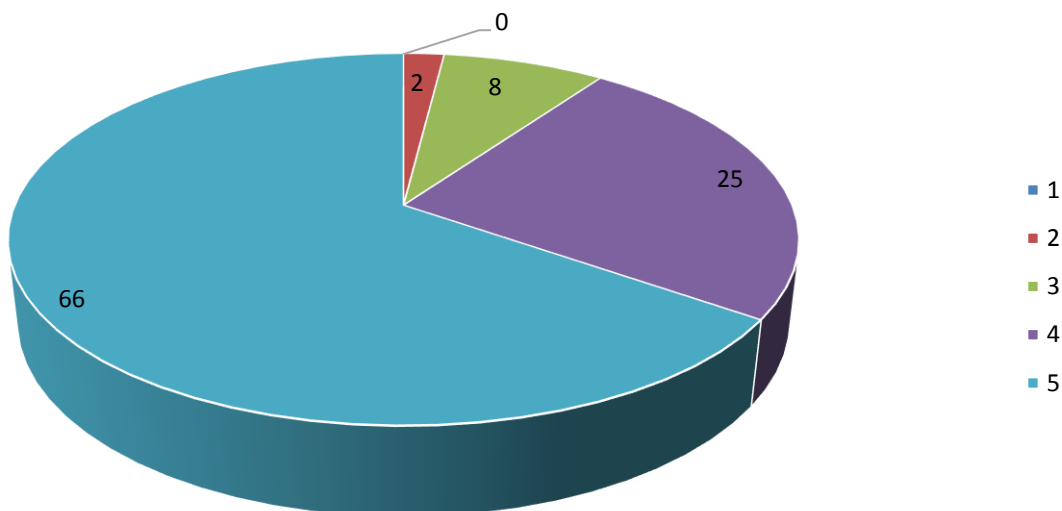
1	2	3	4	5	Totali
0	1	10	37	53	101
0,00%	0,99%	9,90%	36,63%	52,48%	100,00%

6. Coerenza della preparazione universitaria con le attività svolte



1	2	3	4	5	Senza risposta	Totali
0	4	19	25	52	1	101
0,00%	3,96%	18,81%	24,75%	51,49%	0,99%	100,00%

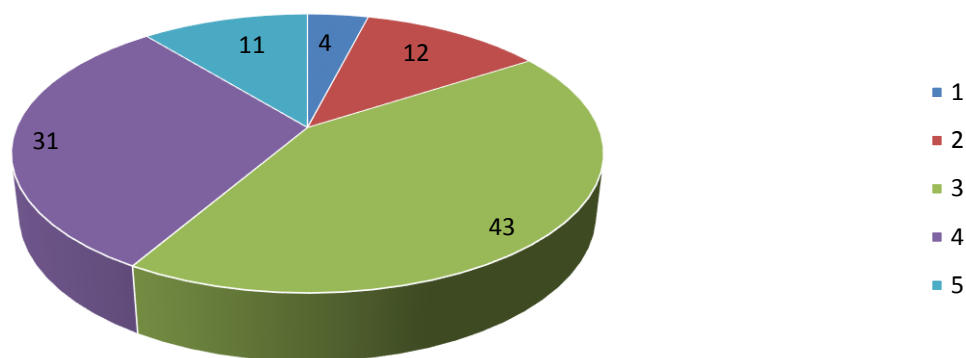
7. Puntualità, flessibilità, precisione e rispetto delle scadenze



1	2	3	4	5	Totali
0	2	8	25	66	101
0,00%	1,98%	7,92%	24,75%	65,35%	100,00%

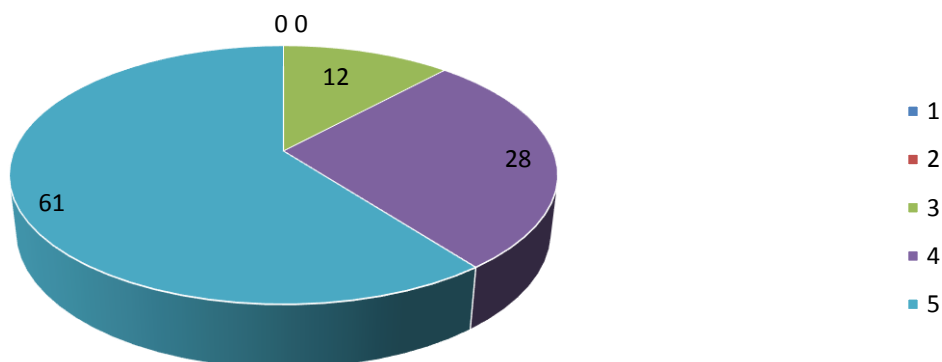
D.1 Valutazione specifica connessa allo svolgimento delle attività di tirocinio/stage (Parte I)

1.1 Competenze tecnico-professionali (insieme di conoscenze, capacità e risorse personali specifiche e distintive della propria attività professionale) - Prima dello svolgimento del tirocinio/stage



1	2	3	4	5	Totale
4	12	43	31	11	101
3,96%	11,88%	42,57%	30,69%	10,89%	100,00%

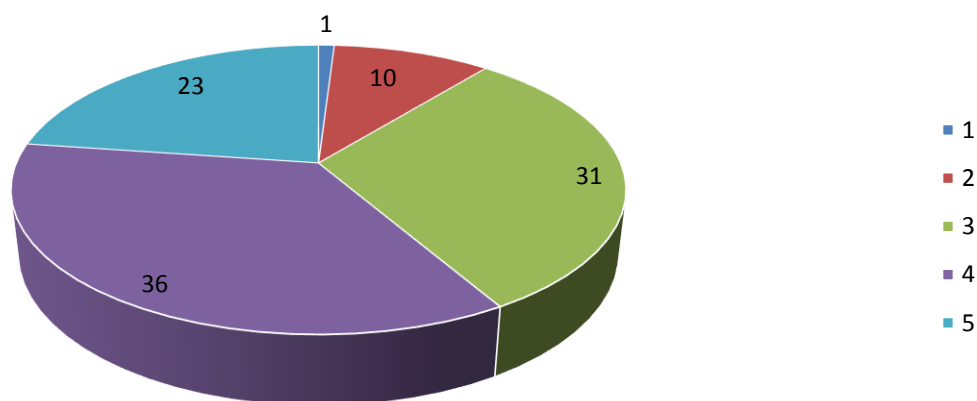
1.2 Competenze tecnico-professionali (insieme di conoscenze, capacità e risorse personali specifiche e distintive della propria attività professionale) - Acquisite al termine del tirocinio/stage



1	2	3	4	5	Totale
0	0	12	28	61	101
0,00%	0,00%	11,88%	27,72%	60,40%	100,00%

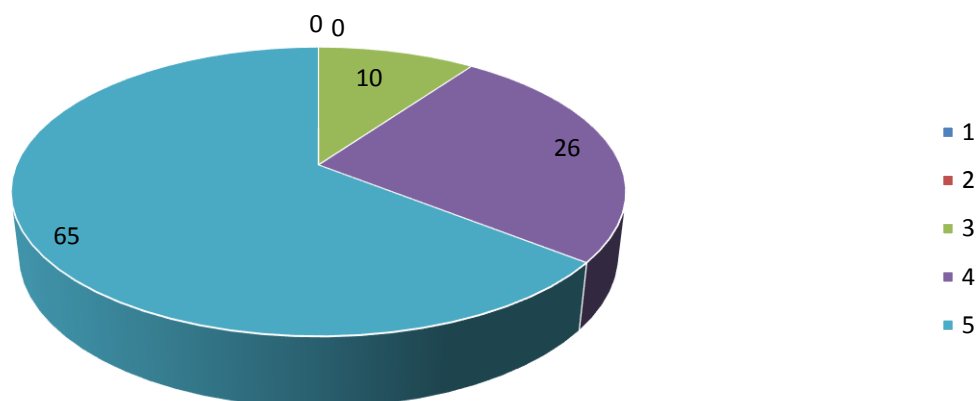
D.2 Valutazione specifica connessa allo svolgimento delle attività di tirocinio/stage (Parte II)

2.1 Capacità di gestione delle dinamiche interpersonali e di gruppo - Prima dello svolgimento del tirocinio/stage



1	2	3	4	5	Totali
1	10	31	36	23	101
0,99%	9,90%	30,69%	35,64%	22,77%	100,00%

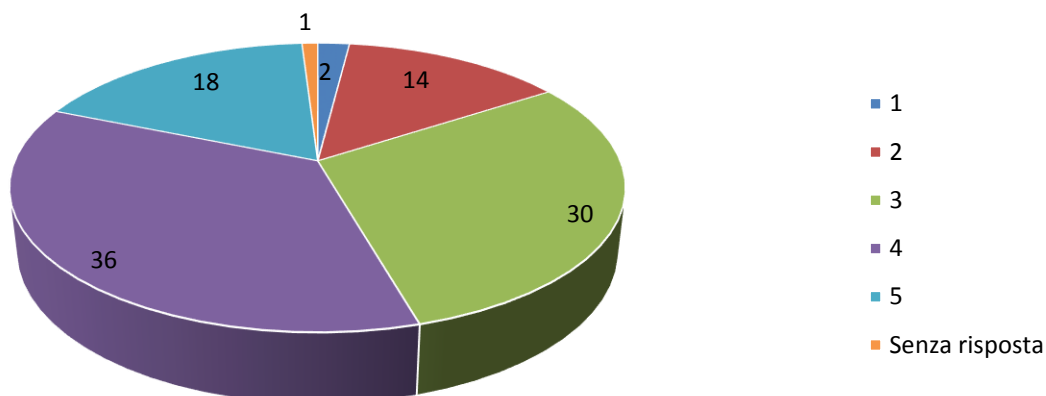
2.2 Capacità di gestione delle dinamiche interpersonali e di gruppo - Acquisite al termine del tirocinio/stage



1	2	3	4	5	Totali
0	0	10	26	65	101
0,00%	0,00%	9,90%	25,74%	64,36%	100,00%

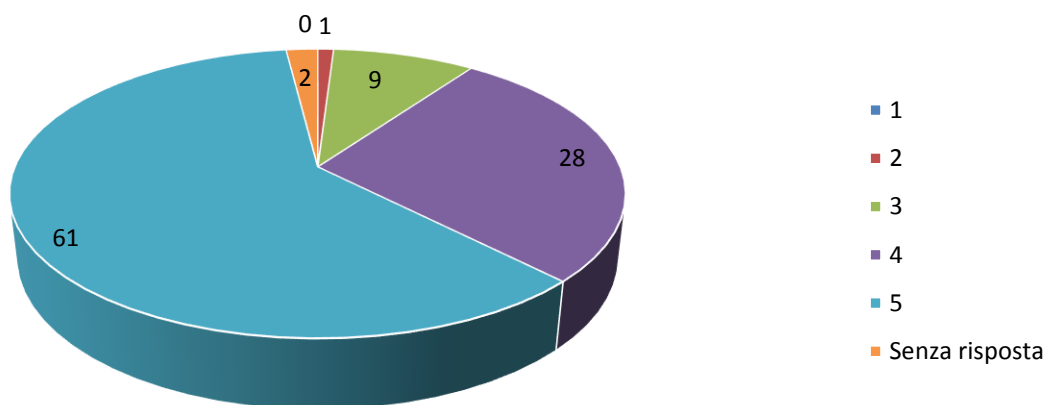
D.3 Valutazione specifica connessa allo svolgimento delle attività di tirocinio/stage (Parte III)

3.1 Capacità organizzative e di problem solving - Prima dello svolgimento del tirocinio/stage



1	2	3	4	5	Senza risposta	Totali
2	14	30	36	18	1	101
1,98%	13,86%	29,70%	35,64%	17,82%	0,99%	100,00%

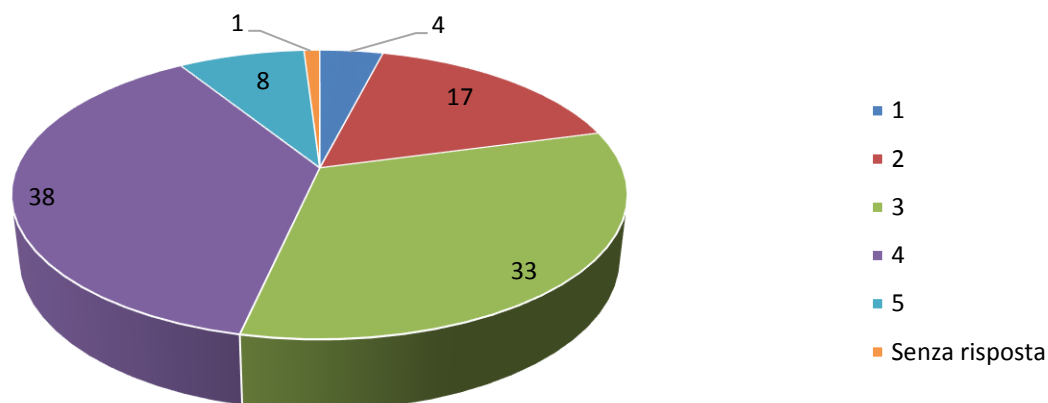
3.2 Capacità organizzative e di problem solving - Acquisite al termine del tirocinio/stage



1	2	3	4	5	Senza risposta	Totali
0	1	9	28	61	2	101
0,00%	0,99%	8,91%	27,72%	60,40%	1,98%	100,00%

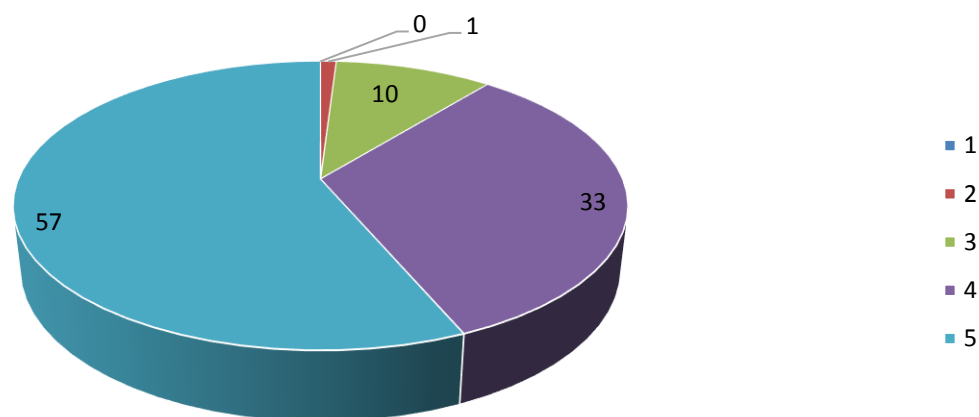
D.4 Valutazione specifica connessa allo svolgimento delle attività di tirocinio/stage (Parte IV)

4.1 Competenze e abilità in linea con le attività della struttura - Prima dello svolgimento del tirocinio/stage



1	2	3	4	5	Senza risposta	Totali
4	17	33	38	8	1	101
3,96%	16,83%	32,67%	37,62%	7,92%	0,99%	100,00%

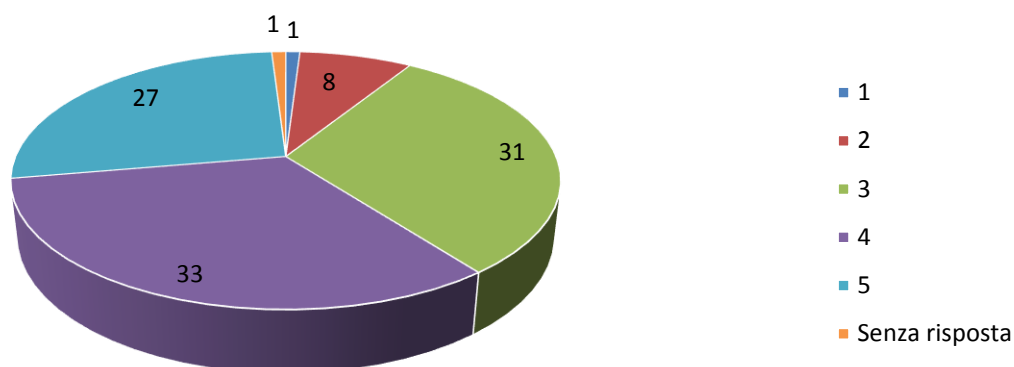
4.2 Competenze e abilità in linea con le attività della struttura - Acquisite al termine del tirocinio/stage



1	2	3	4	5	Totali
0	1	10	33	57	101
0,00%	0,99%	9,90%	32,67%	56,44%	100,00%

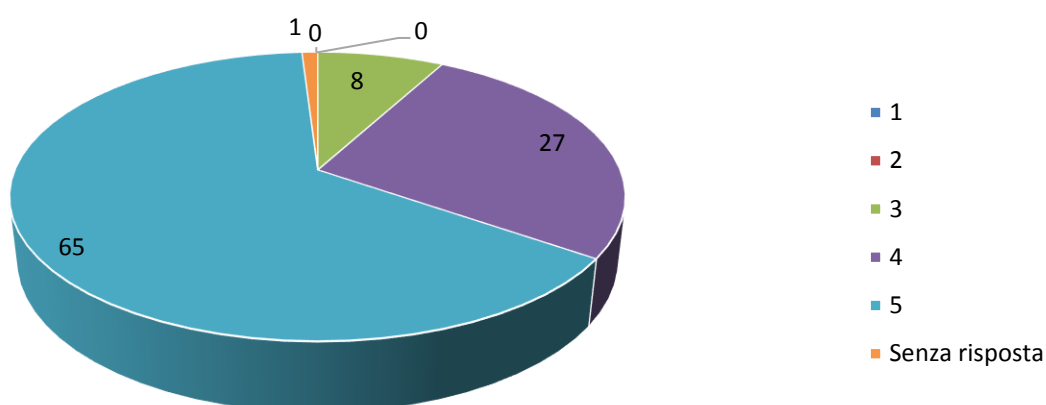
D.5 Valutazione specifica connessa allo svolgimento delle attività di tirocinio/stage (Parte V)

5.1 Spirito di iniziativa nella gestione di eventi e/o progetti individuali/di gruppo - Prima dello svolgimento del tirocinio/stage



1	2	3	4	5	Senza risposta	Totali
1	8	31	33	27	1	101
0,99%	7,92%	30,69%	32,67%	26,73%	0,99%	100,00%

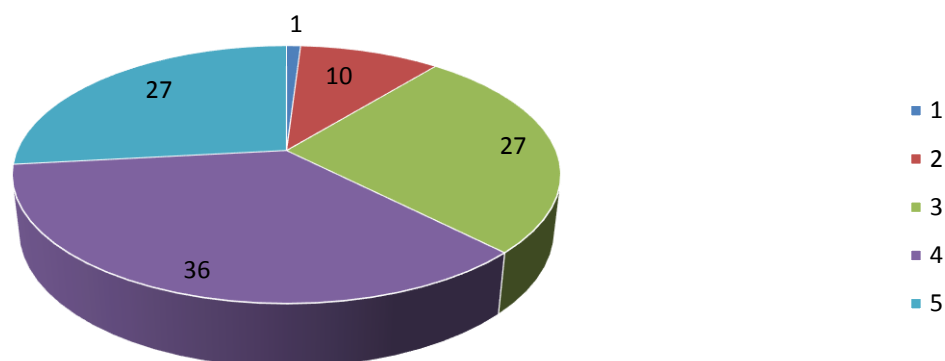
5.2 Spirito di iniziativa nella gestione di eventi e/o progetti individuali/di gruppo - Acquisite al termine del tirocinio/stage



1	2	3	4	5	Senza risposta	Totali
0	0	8	27	65	1	101
0,00%	0,00%	7,92%	26,73%	64,36%	0,99%	100,00%

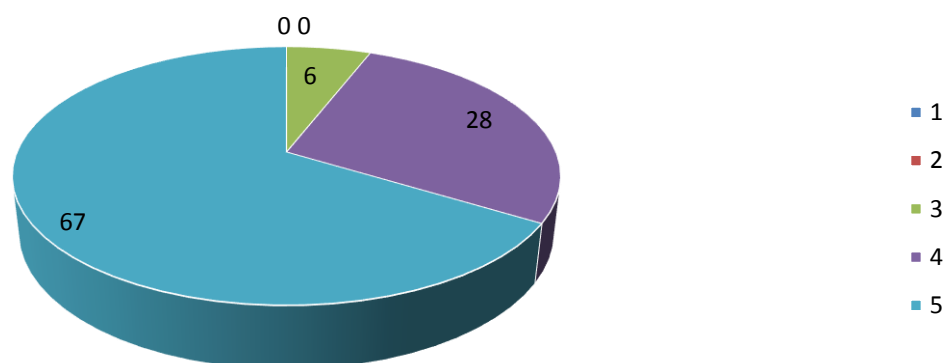
D.6 Valutazione specifica connessa allo svolgimento delle attività di tirocinio/stage (Parte VI)

6.1 Competenze digitali (conoscenza sistemi operativi, pacchetto office, social network, ecc.) - Prima dello svolgimento del tirocinio/stage



1	2	3	4	5	Totali
1	10	27	36	27	101
0,99%	9,90%	26,73%	35,64%	26,73%	100,00%

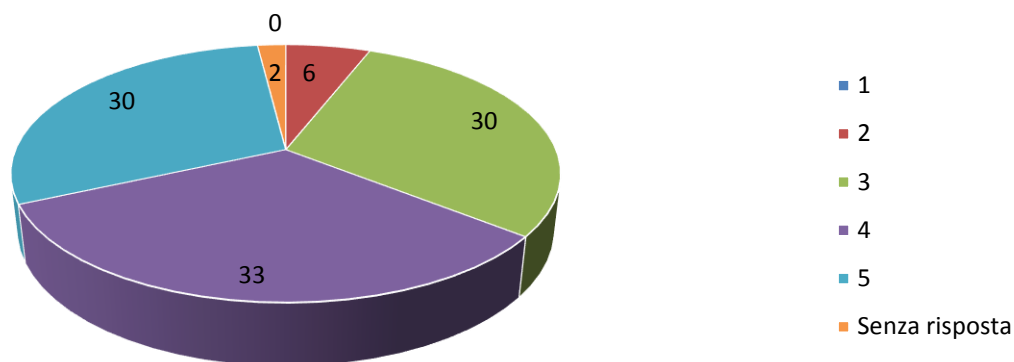
6.2 Competenze digitali (conoscenza sistemi operativi, pacchetto office, social network, ecc.) - Acquisite al termine del tirocinio/stage



1	2	3	4	5	Totali
0	0	6	28	67	101
0,00%	0,00%	5,94%	27,72%	66,34%	100,00%

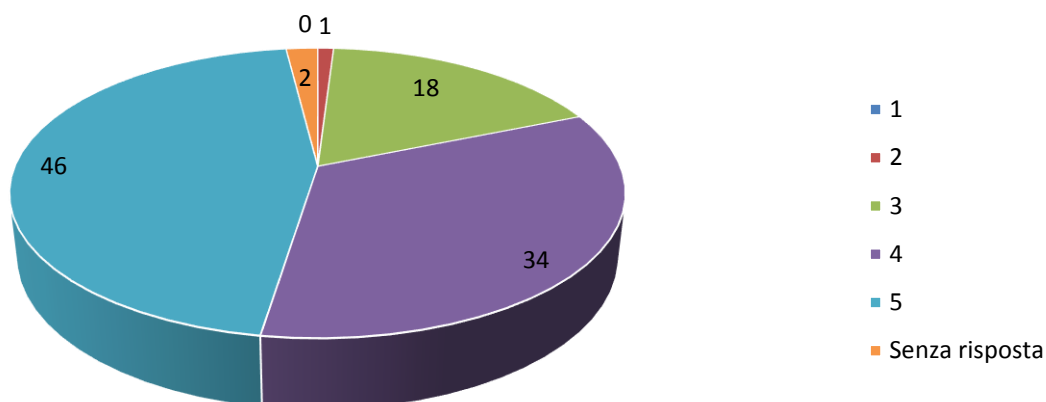
D.7 Valutazione specifica connessa allo svolgimento delle attività di tirocinio/stage (Parte VII)

7.1 Competenze linguistiche (comprensione orale e scritta della/e lingua/e straniera/e) - Prima dello svolgimento del tirocinio/stage



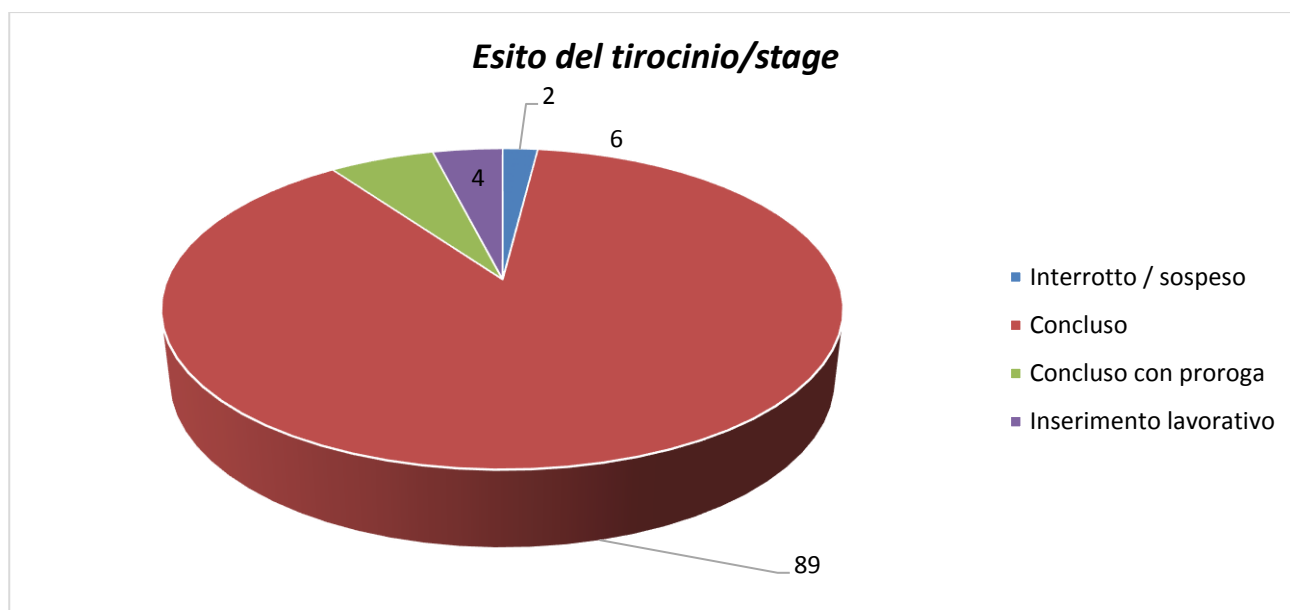
1	2	3	4	5	Senza risposta	Totali
0	6	30	33	30	2	101
0,00%	5,94%	29,70%	32,67%	29,70%	1,98%	100,00%

7.2 Competenze linguistiche (comprensione orale e scritta della/e lingua/e straniera/e) - Acquisite al termine del tirocinio/stage



1	2	3	4	5	Senza risposta	Totali
0	1	18	34	46	2	101
0,00%	0,99%	17,82%	33,66%	45,54%	1,98%	100,00%

E. Conclusioni



Interrotto / sospeso	Concluso	Concluso con proroga	Inserimento lavorativo	Totali
2	89	6	4	101
1,98%	88,12%	5,94%	3,96%	100,00%