



# **QUESTIONARIO DI VALUTAZIONE SOGGETTO OSPITANTE POST-STAGE**

**PERIODO DI RILEVAZIONE: GENNAIO 2022 – DICEMBRE 2022**

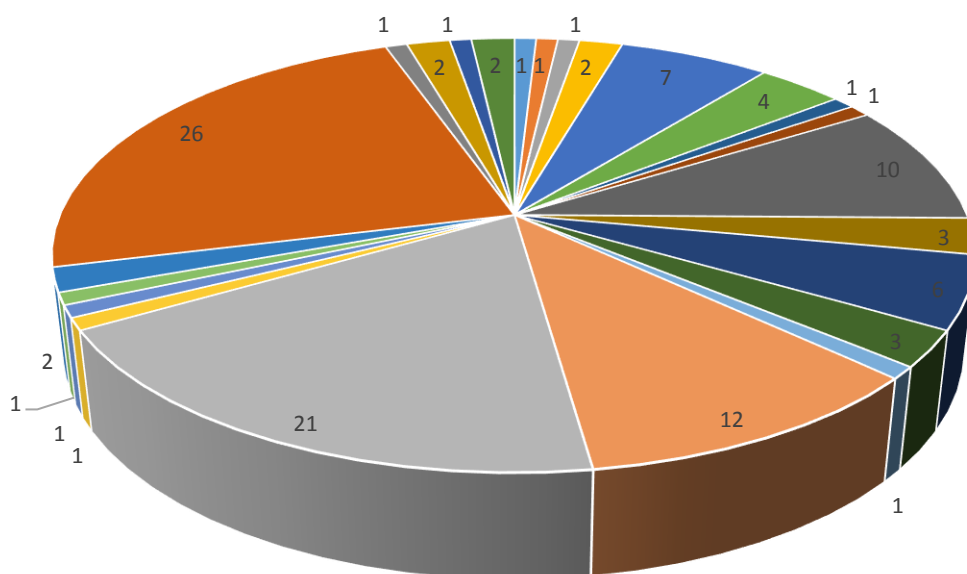
**Numero complessivo dei questionari compilati: 126**

Corso di laurea in

**Scienze della comunicazione**

## A. Settore di attività soggetti ospitanti

**Settore di attività - codici Ateco\***

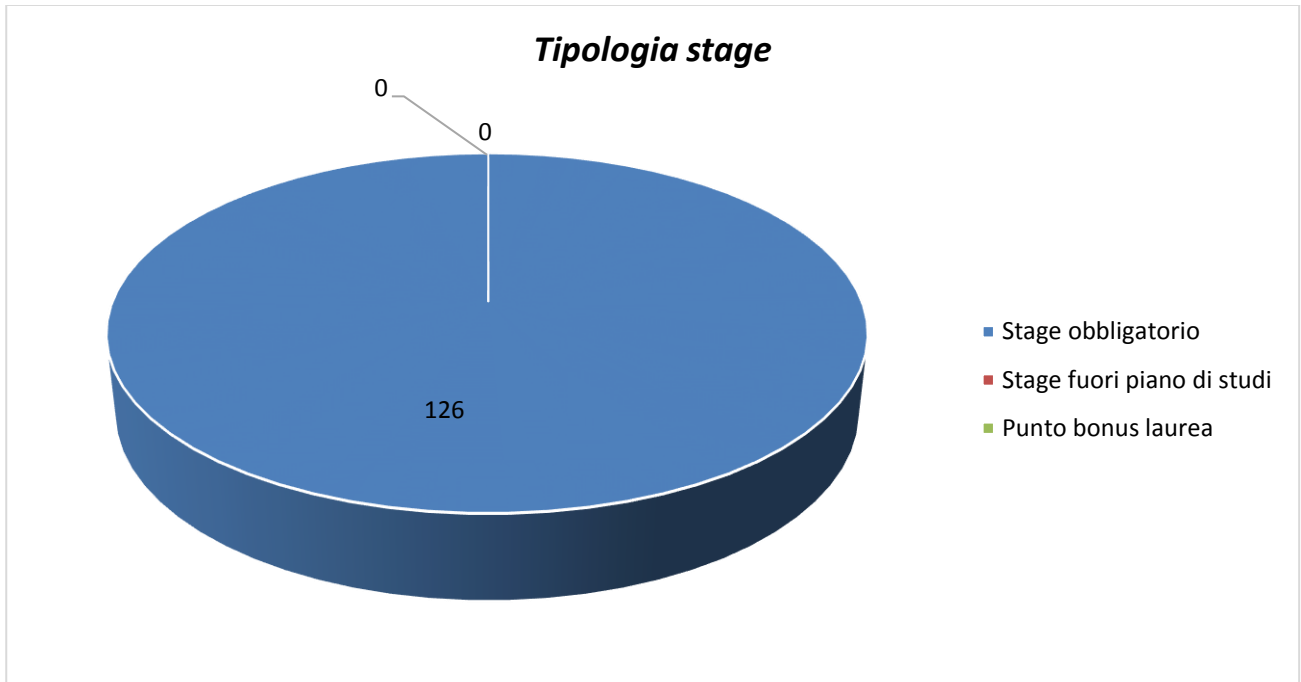


- 10 - INDUSTRIE ALIMENTARI
- 11 - INDUSTRIA DELLE BEVANDE
- 25 - FABBRICAZIONE DI PRODOTTI IN METALLO (ESCLUSI MACCHINARI E ATTREZZATURE)
- 45 - COMMERCIO ALL'INGROSSO E AL DETTAGLIO E RIPARAZIONE DI AUTOVEICOLI E MOTOCICLI
- 46 - COMMERCIO ALL'INGROSSO (ESCLUSO QUELLO DI AUTOVEICOLI E DI MOTOCICLI)
- 47 - COMMERCIO AL DETTAGLIO (ESCLUSO QUELLO DI AUTOVEICOLI E DI MOTOCICLI)
- 49 - TRASPORTO TERRESTRE E TRASPORTO MEDIANTE CONDOTTE
- 55 - ALLOGGIO
- 58 - ATTIVITÀ EDITORIALI
- 60 - ATTIVITÀ DI PROGRAMMAZIONE E TRASMISSIONE
- 62 - PRODUZIONE DI SOFTWARE, CONSULENZA INFORMATICA E ATTIVITÀ CONNESSE
- 63 - ATTIVITÀ DEI SERVIZI D'INFORMAZIONE E ALTRI SERVIZI INFORMATICI
- 69 - ATTIVITÀ LEGALI E CONTABILITÀ
- 70 - ATTIVITÀ DI DIREZIONE AZIENDALE E DI CONSULENZA GESTIONALE
- 73 - PUBBLICITÀ E RICERCHE DI MERCATO
- 74 - ALTRE ATTIVITÀ PROFESSIONALI, SCIENTIFICHE E TECNICHE
- 79 - ATTIVITÀ DEI SERVIZI DELLE AGENZIE DI VIAGGIO, DEI TOUR OPERATOR E SERVIZI DI PRENOTAZIONE E ATTIVITÀ CONNESSE
- 82 - ATTIVITÀ DI SUPPORTO PER LE FUNZIONI D'UFFICIO E ALTRI SERVIZI DI SUPPORTO ALLE IMPRESE
- 84 - AMMINISTRAZIONE PUBBLICA E DIFESA; ASSICURAZIONE SOCIALE OBBLIGATORIA
- 85 - ISTRUZIONE
- 86 - ASSISTENZA SANITARIA
- 90 - ATTIVITÀ CREATIVE, ARTISTICHE E DI INTRATTENIMENTO
- 93 - ATTIVITÀ SPORTIVE, DI INTRATTENIMENTO E DI DIVERTIMENTO
- 94 - ATTIVITÀ DI ORGANIZZAZIONI ASSOCIATIVE

<b>Codici ATECO</b>	<b>Numero</b>	<b>Percentuale</b>
10 - INDUSTRIE ALIMENTARI	1	0,90%
11 - INDUSTRIA DELLE BEVANDE	1	0,90%
25 - FABBRICAZIONE DI PRODOTTI IN METALLO (ESCLUSI MACCHINARI E ATTREZZATURE)	1	0,90%
45 - COMMERCIO ALL'INGROSSO E AL DETTAGLIO E RIPARAZIONE DI AUTOVEICOLI E MOTOCICLI	2	1,80%
46 - COMMERCIO ALL'INGROSSO (ESCLUSO QUELLO DI AUTOVEICOLI E DI MOTOCICLI)	7	6,31%
47 - COMMERCIO AL DETTAGLIO (ESCLUSO QUELLO DI AUTOVEICOLI E DI MOTOCICLI)	4	3,60%
49 - TRASPORTO TERRESTRE E TRASPORTO MEDIANTE CONDOTTE	1	0,90%
55 - ALLOGGIO	1	0,90%
58 - ATTIVITÀ EDITORIALI	10	9,01%
60 - ATTIVITÀ DI PROGRAMMAZIONE E TRASMISSIONE	3	2,70%
62 - PRODUZIONE DI SOFTWARE, CONSULENZA INFORMATICA E ATTIVITÀ CONNESSE	6	5,41%
63 - ATTIVITÀ DEI SERVIZI D'INFORMAZIONE E ALTRI SERVIZI INFORMATICI	3	2,70%
69 - ATTIVITÀ LEGALI E CONTABILITÀ	1	0,90%
70 - ATTIVITÀ DI DIREZIONE AZIENDALE E DI CONSULENZA GESTIONALE	12	10,81%
73 - PUBBLICITÀ E RICERCHE DI MERCATO	21	18,92%
74 - ALTRE ATTIVITÀ PROFESSIONALI, SCIENTIFICHE E TECNICHE	1	0,90%
79 - ATTIVITÀ DEI SERVIZI DELLE AGENZIE DI VIAGGIO, DEI TOUR OPERATOR E SERVIZI DI PRENOTAZIONE E ATTIVITÀ CONNESSE	1	0,90%
82 - ATTIVITÀ DI SUPPORTO PER LE FUNZIONI D'UFFICIO E ALTRI SERVIZI DI SUPPORTO ALLE IMPRESE	1	0,90%
84 - AMMINISTRAZIONE PUBBLICA E DIFESA; ASSICURAZIONE SOCIALE OBBLIGATORIA	2	1,80%
85 - ISTRUZIONE	26	23,42%
86 - ASSISTENZA SANITARIA	1	0,90%
90 - ATTIVITÀ CREATIVE, ARTISTICHE E DI INTRATTENIMENTO	2	1,80%
93 - ATTIVITÀ SPORTIVE, DI INTRATTENIMENTO E DI DIVERTIMENTO	1	0,90%
94 - ATTIVITÀ DI ORGANIZZAZIONI ASSOCIATIVE	2	1,80%
<b>TOTALE</b>	<b>111</b>	<b>100,00%</b>

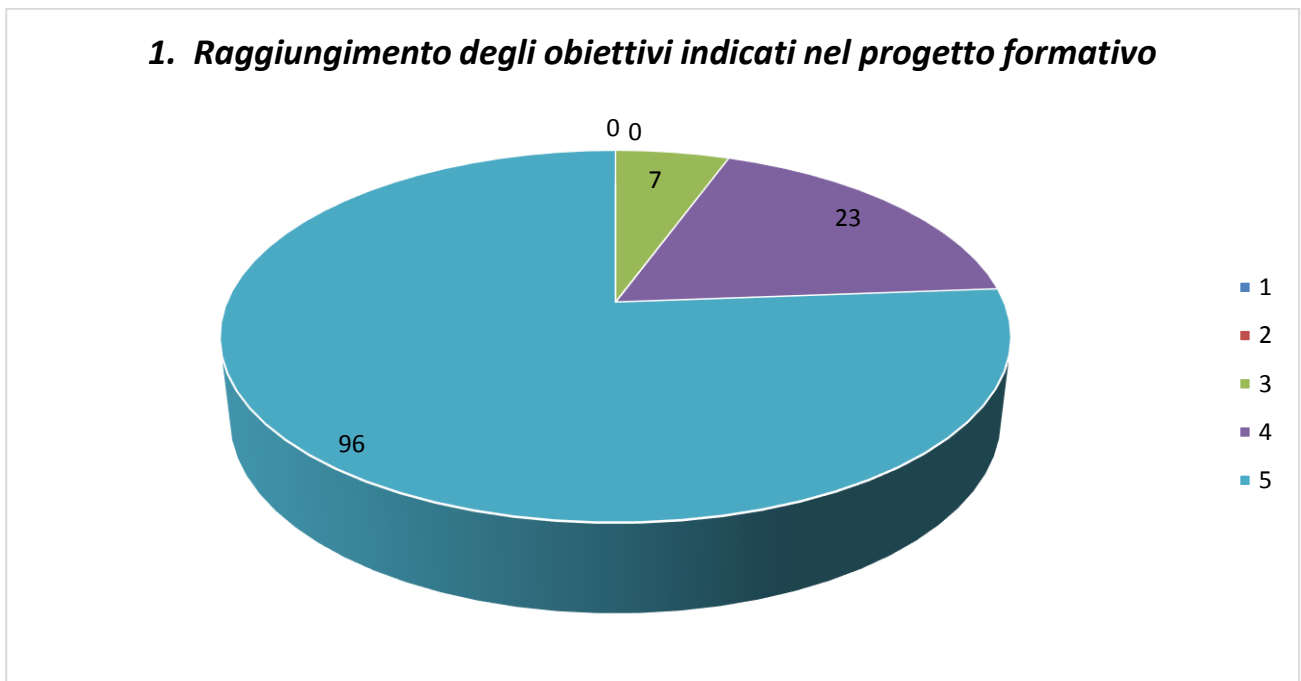
\*rilevazione stage/tirocini attivati dal 15/04/2021

## C. Tipologia di stage



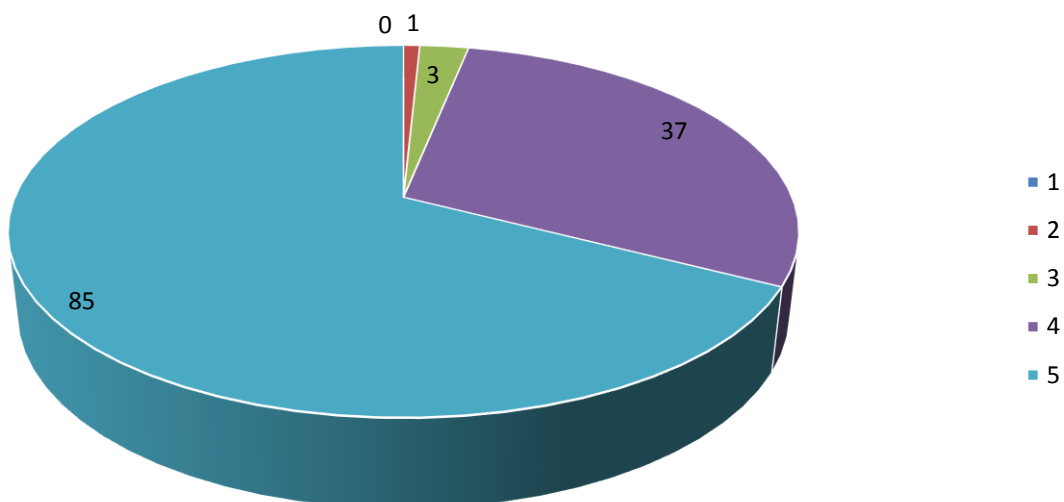
Stage obbligatorio	Stage fuori piano di studi	Punto bonus laurea	Totali
126	0	0	126
100,00%	0,00%	0,00%	100,00%

## D. Valutazione complessiva sull'esperienza di stage/tirocinio



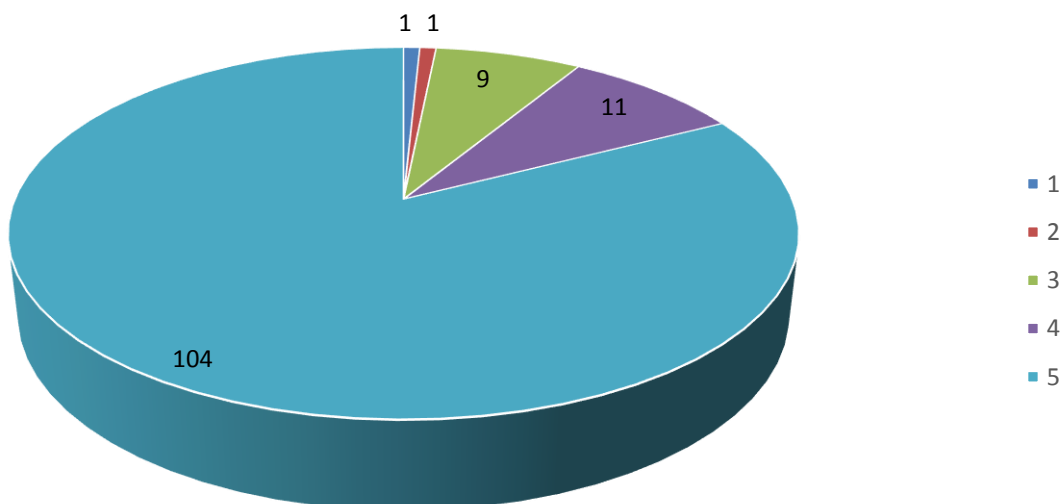
1	2	3	4	5	Totali
0	0	7	23	96	126
0,00%	0,00%	5,56%	18,25%	76,19%	100,00%

## 2. Crescita professionale



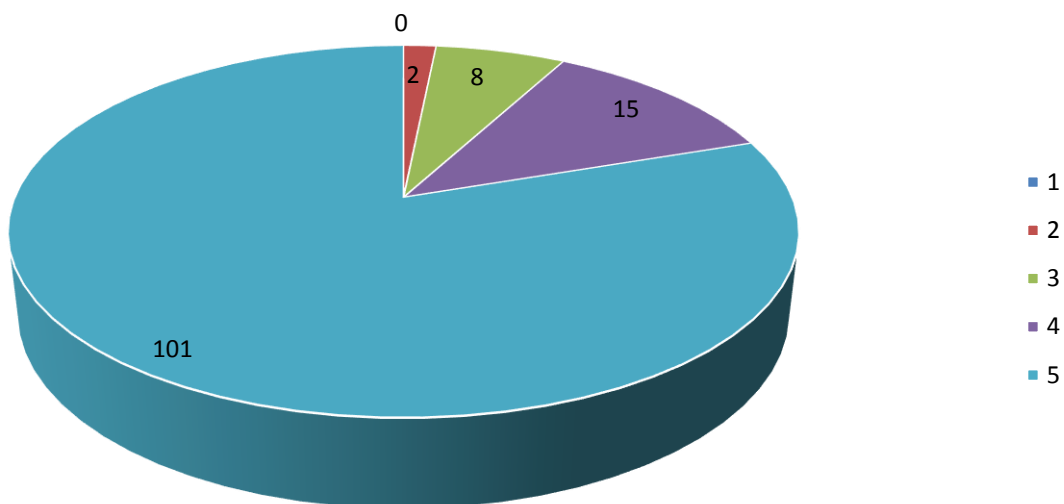
1	2	3	4	5	Totali
0	1	3	37	85	126
0,00%	0,79%	2,38%	29,37%	67,46%	100,00%

## 3. Motivazione ed interesse



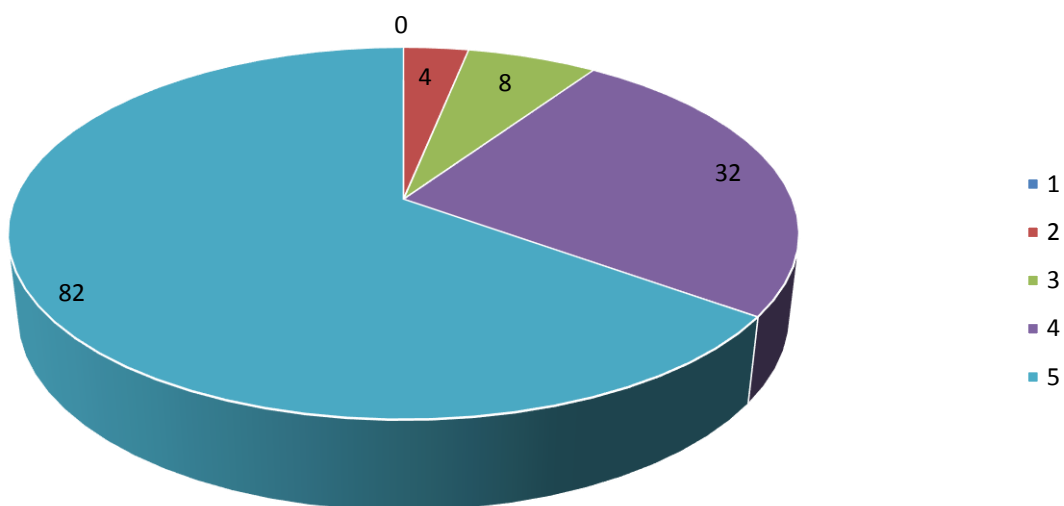
1	2	3	4	5	Totali
1	1	9	11	104	126
0,79%	0,79%	7,14%	8,73%	82,54%	100,00%

#### 4. Responsabilità ed affidabilità



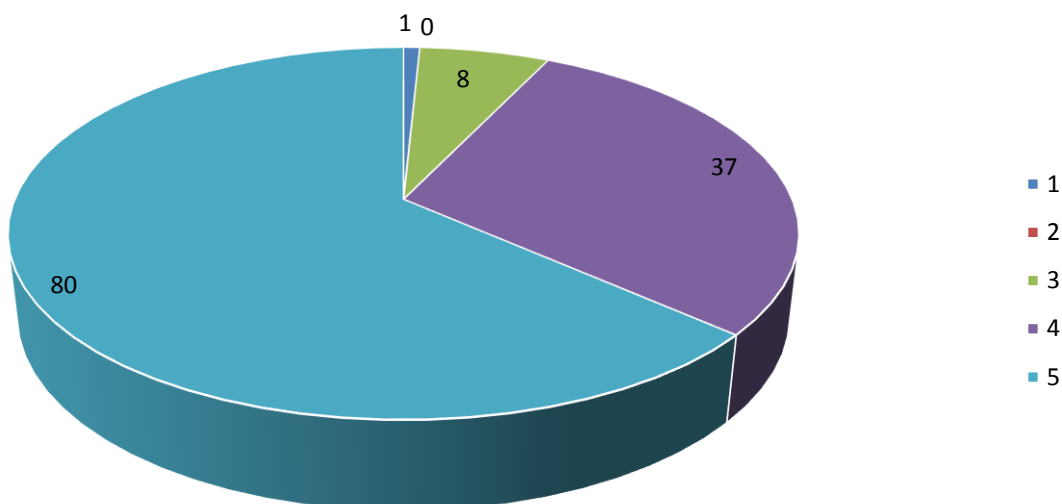
1	2	3	4	5	Totali
0	2	8	15	101	126
0,00%	1,59%	6,35%	11,90%	80,16%	100,00%

#### 5. Autonomia lavorativa



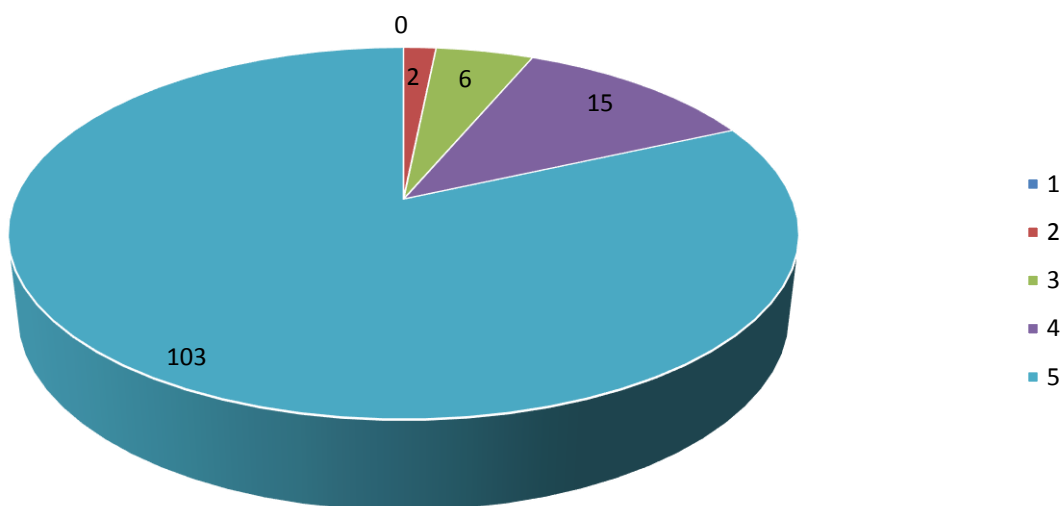
1	2	3	4	5	Totali
0	4	8	32	82	126
0,00%	3,17%	6,35%	25,40%	65,08%	100,00%

### 6. Coerenza della preparazione universitaria con le attività svolte



1	2	3	4	5	Totali
1	0	8	37	80	126
0,79%	0,00%	6,35%	29,37%	63,49%	100,00%

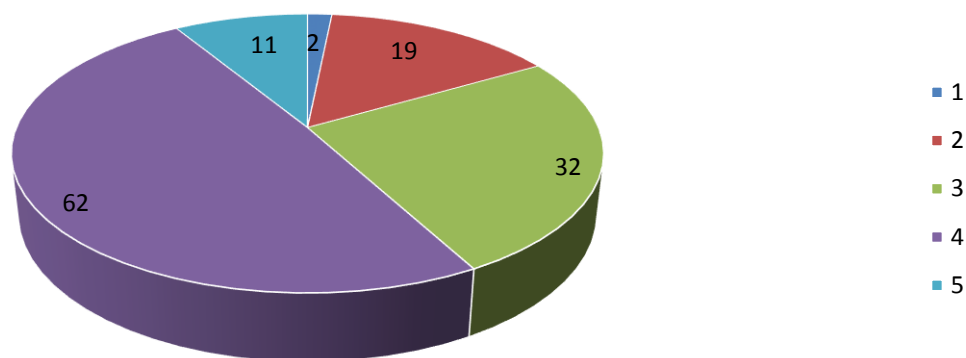
### 7. Puntualità, flessibilità, precisione e rispetto delle scadenze



1	2	3	4	5	Totali
0	2	6	15	103	126
0,00%	1,59%	4,76%	11,90%	81,75%	100,00%

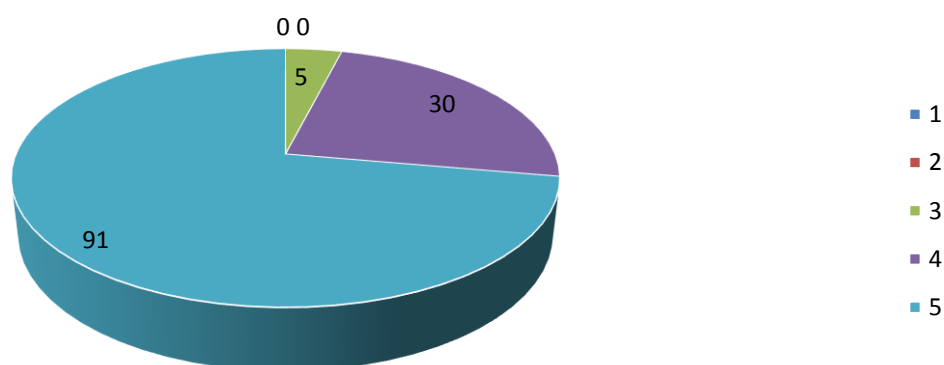
## D.1 Valutazione specifica connessa allo svolgimento delle attività di tirocinio/stage (Parte I)

### 1.1 Competenze tecnico-professionali (insieme di conoscenze, capacità e risorse personali specifiche e distintive della propria attività professionale) - Prima dello svolgimento del tirocinio/stage



1	2	3	4	5	Totali
1	19	32	62	11	126
1,59%	15,08%	25,40%	49,21%	8,73%	100,00%

### 1.2 Competenze tecnico-professionali (insieme di conoscenze, capacità e risorse personali specifiche e distintive della propria attività professionale) - Acquisite al termine del tirocinio/stage

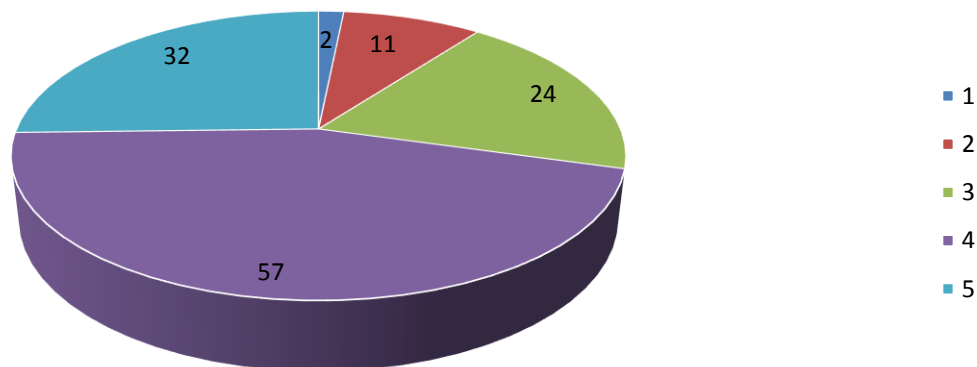


1	2	3	4	5	Totali
0	0	5	30	91	126
0,00%	0,00%	3,97%	23,81%	72,22%	100,00%



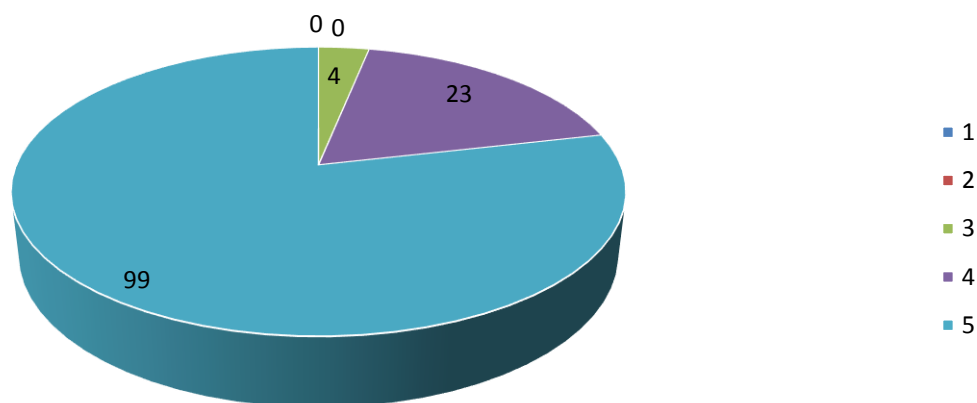
## D.2 Valutazione specifica connessa allo svolgimento delle attività di tirocinio/stage (Parte II)

### 2.1 Capacità di gestione delle dinamiche interpersonali e di gruppo - Prima dello svolgimento del tirocinio/stage



1	2	3	4	5	Totali
2	11	24	57	32	126
1,59%	8,73%	19,05%	45,24%	25,40%	100,00%

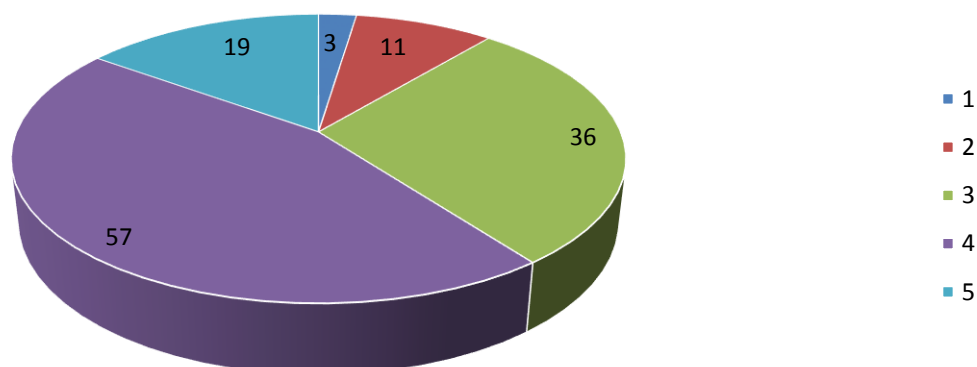
### 2.2 Capacità di gestione delle dinamiche interpersonali e di gruppo - Acquisite al termine del tirocinio/stage



1	2	3	4	5	Totali
0	0	4	23	99	126
0,00%	0,00%	3,17%	18,25%	78,57%	100,00%

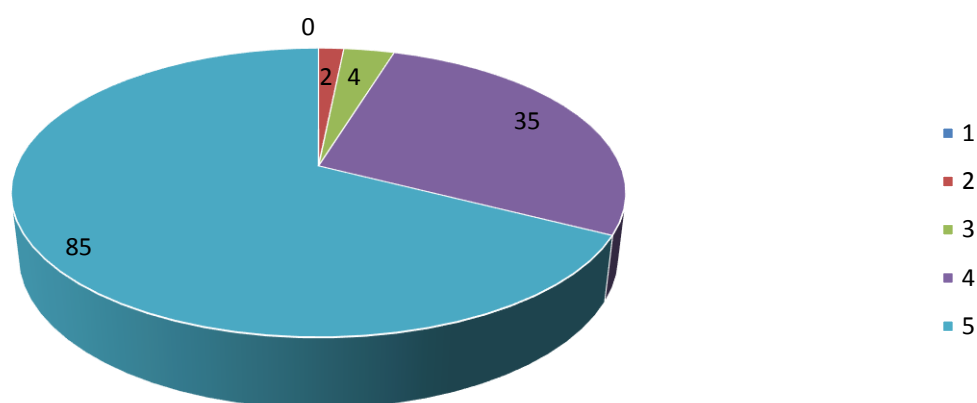
## D.3 Valutazione specifica connessa allo svolgimento delle attività di tirocinio/stage (Parte III)

### 3.1 Capacità organizzative e di problem solving - Prima dello svolgimento del tirocinio/stage



1	2	3	4	5	Totali
3	11	36	57	19	126
2,38%	8,73%	28,57%	45,24%	15,08%	100,00%

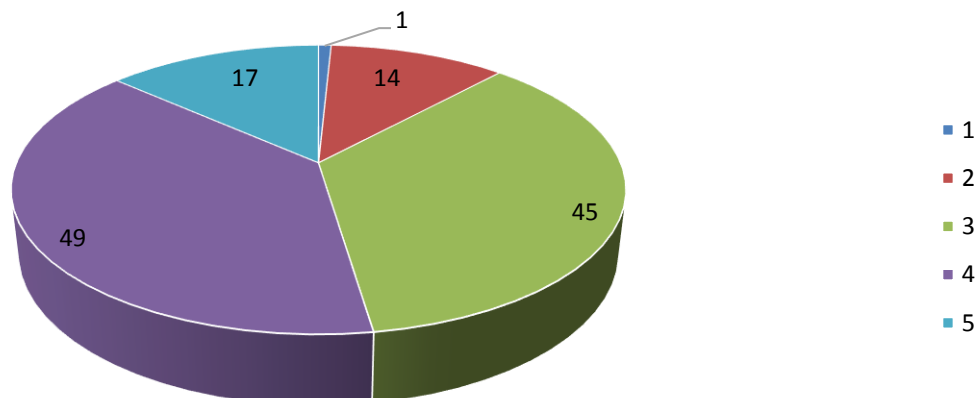
### 3.2 Capacità organizzative e di problem solving - Acquisite al termine del tirocinio/stage



1	2	3	4	5	Totali
0	2	4	35	85	126
0,00%	1,59%	3,17%	27,78%	67,46%	100,00%

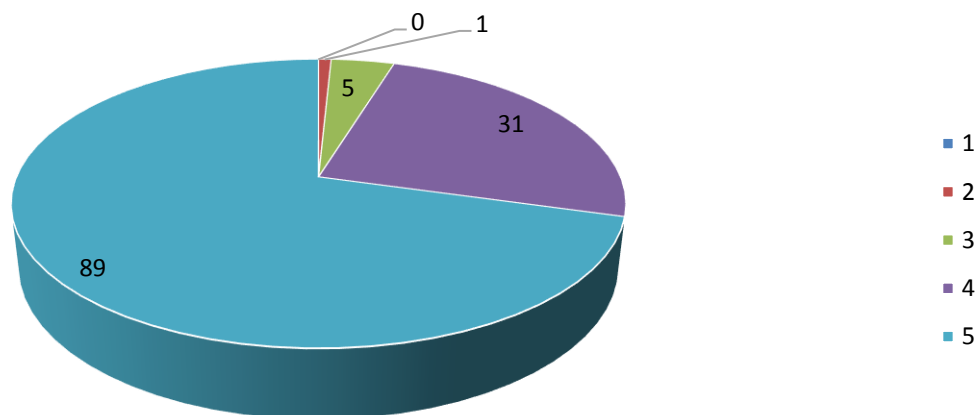
## D.4 Valutazione specifica connessa allo svolgimento delle attività di tirocinio/stage (Parte IV)

### 4.1 Competenze e abilità in linea con le attività della struttura - Prima dello svolgimento del tirocinio/stage



1	2	3	4	5	Totali
1	14	45	49	17	126
0,79%	11,11%	35,71%	38,89%	13,49%	100,00%

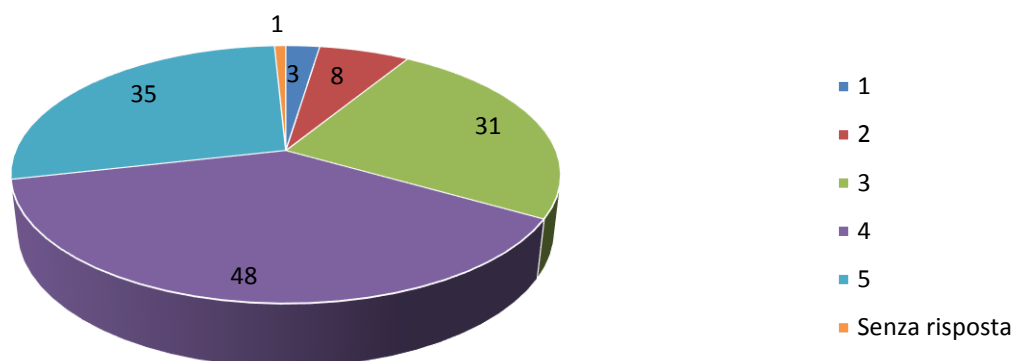
### 4.2 Competenze e abilità in linea con le attività della struttura - Acquisite al termine del tirocinio/stage



1	2	3	4	5	Totali
0	1	5	31	89	126
0,00%	0,79%	3,97%	24,60%	70,63%	100,00%

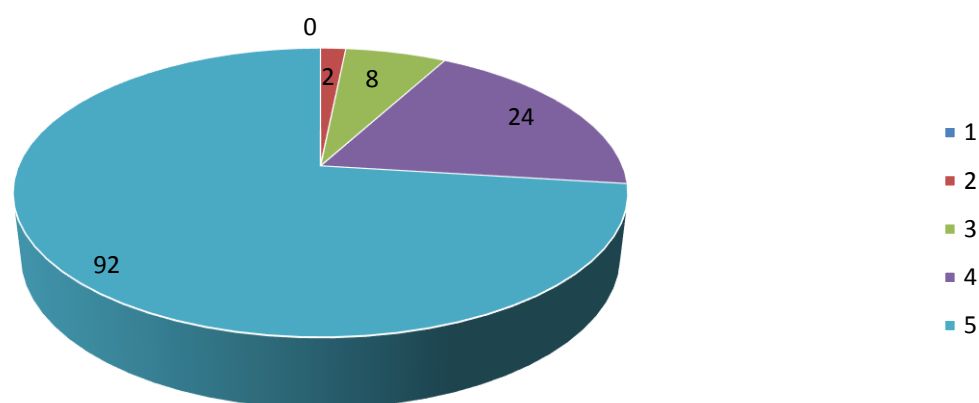
## D.5 Valutazione specifica connessa allo svolgimento delle attività di tirocinio/stage (Parte V)

### 5.1 Spirito di iniziativa nella gestione di eventi e/o progetti individuali/di gruppo - Prima dello svolgimento del tirocinio/stage



1	2	3	4	5	Senza risposta	Totali
3	8	31	48	35	1	126
2,38%	6,35%	24,60%	38,10%	27,78%	0,79%	100,00%

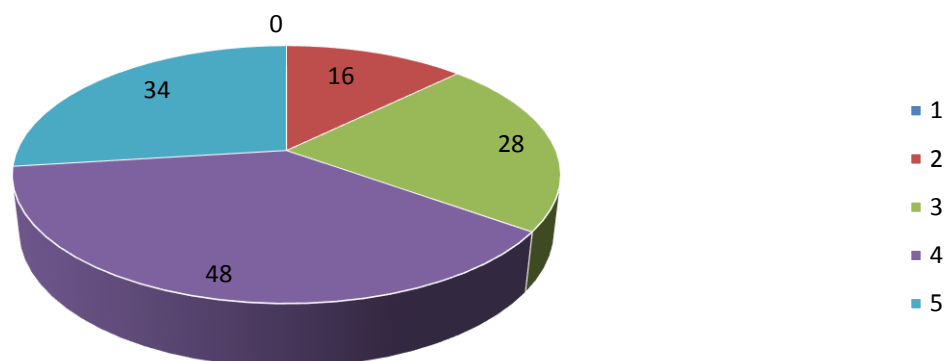
### 5.2 Spirito di iniziativa nella gestione di eventi e/o progetti individuali/di gruppo - Acquisite al termine del tirocinio/stage



1	2	3	4	5	Totali
0	2	8	24	92	126
0,00%	1,59%	6,35%	19,05%	73,02%	100,00%

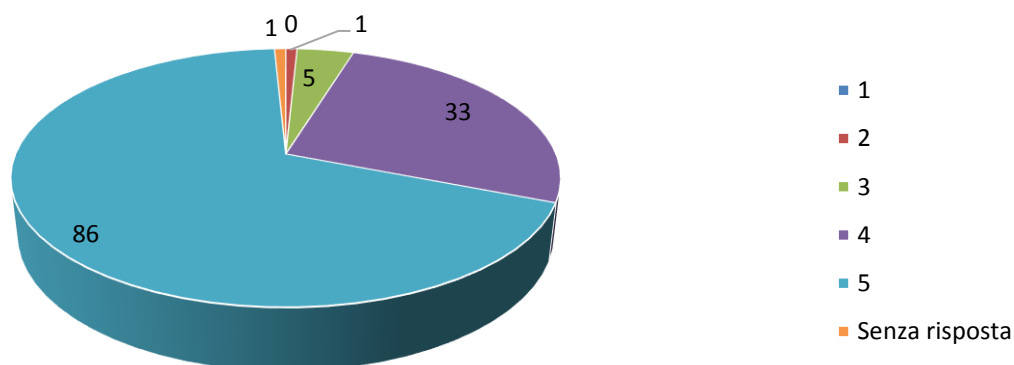
## D.6 Valutazione specifica connessa allo svolgimento delle attività di tirocinio/stage (Parte VI)

### 6.1 Competenze digitali (conoscenza sistemi operativi, pacchetto office, social network, ecc.) - Prima dello svolgimento del tirocinio/stage



1	2	3	4	5	Totali
0	16	28	48	34	126
0,00%	12,70%	22,22%	38,10%	26,98%	100,00%

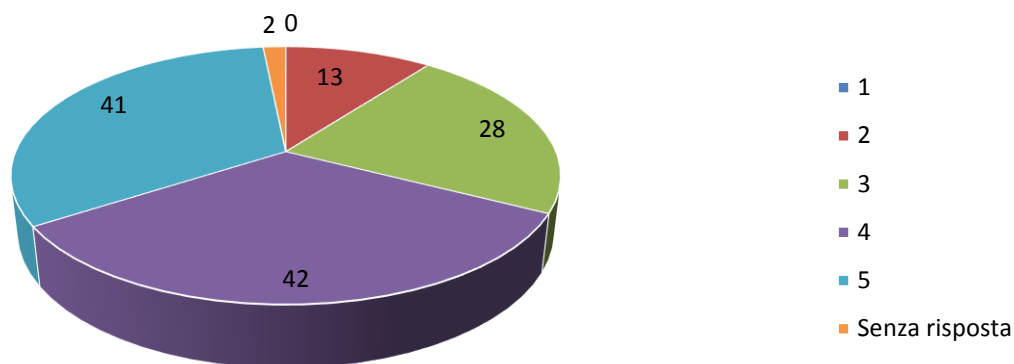
### 6.2 Competenze digitali (conoscenza sistemi operativi, pacchetto office, social network, ecc.) - Acquisite al termine del tirocinio/stage



1	2	3	4	5	Senza risposta	Totali
0	1	5	33	86	1	126
0,00%	0,79%	3,97%	26,19%	68,25%	0,79%	100,00%

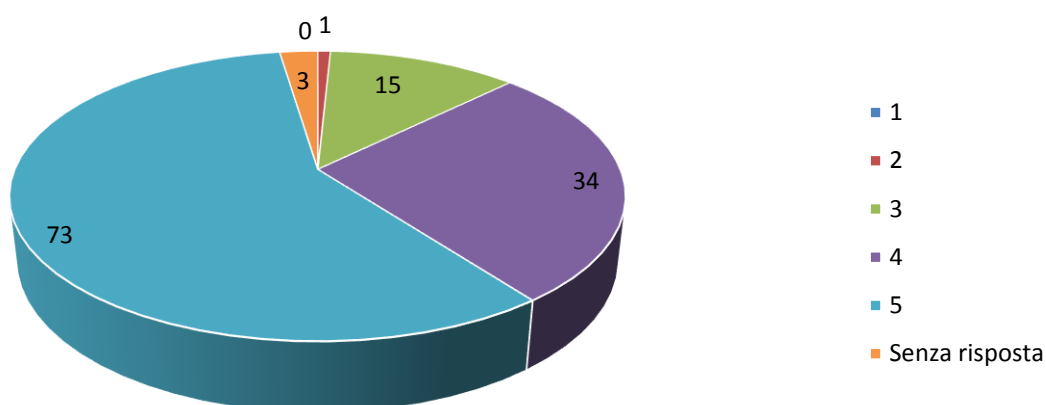
## D.7 Valutazione specifica connessa allo svolgimento delle attività di tirocinio/stage (Parte VII)

### 7.1 Competenze linguistiche (comprensione orale e scritta della/e lingua/e straniera/e) - Prima dello svolgimento del tirocinio/stage



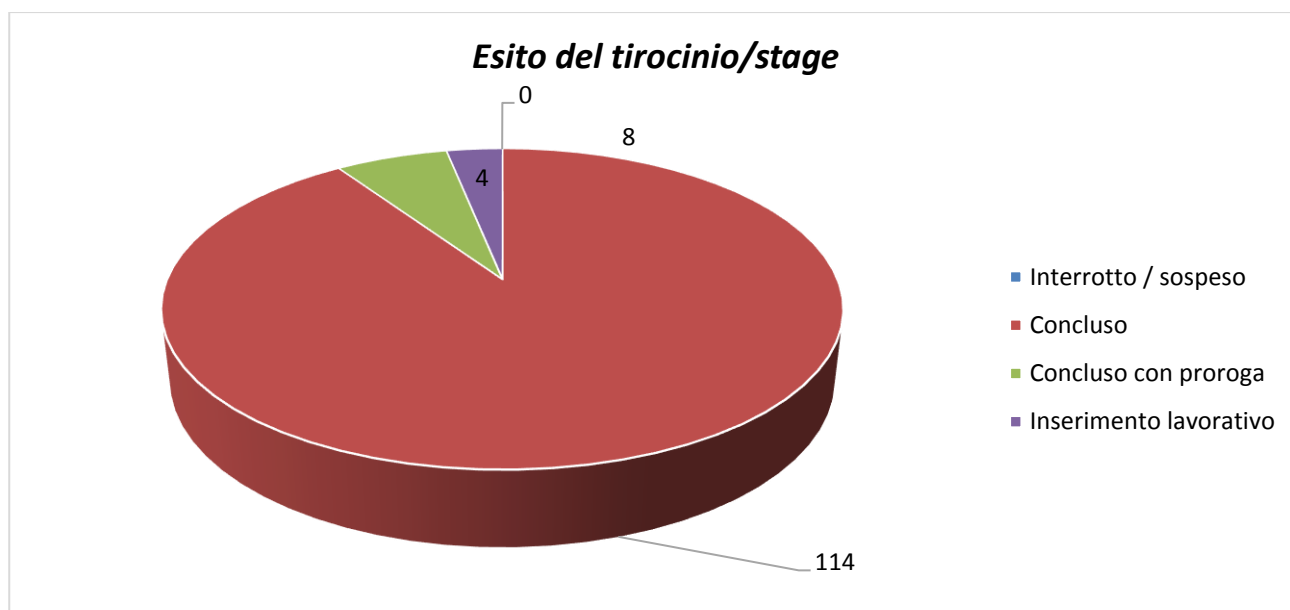
1	2	3	4	5	Senza risposta	Totali
0	13	28	42	41	2	126
0,00%	10,32%	22,22%	33,33%	32,54%	1,59%	100,00%

### 7.2 Competenze linguistiche (comprensione orale e scritta della/e lingua/e straniera/e) - Acquisite al termine del tirocinio/stage



1	2	3	4	5	Senza risposta	Totali
0	1	15	34	73	3	126
0,00%	0,79%	11,90%	26,98%	57,94%	2,38%	100,00%

## E. Conclusioni



Interrotto / sospeso	Concluso	Concluso con proroga	Inserimento lavorativo	Totale
<b>0</b>	<b>114</b>	<b>8</b>	<b>4</b>	<b>126</b>
<b>0,00%</b>	<b>90,48%</b>	<b>6,35%</b>	<b>3,17%</b>	<b>100,00%</b>