



UNIVERSITÀ DEGLI STUDI
SUOR ORSOLA
BENINCASA

QUESTIONARIO DI VALUTAZIONE SOGGETTO OSPITANTE POST-STAGE

PERIODO DI RILEVAZIONE: GENNAIO 2021 – DICEMBRE 2021

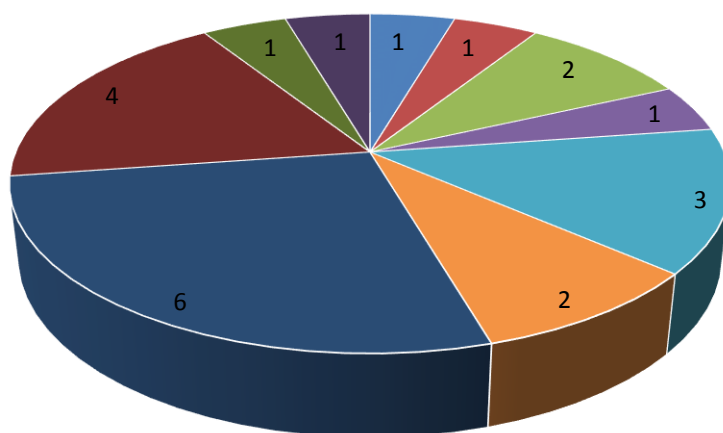
Numero complessivo dei questionari compilati: 46

Corso di laurea magistrale in

Comunicazione pubblica e d'impresa

A. Settore di attività soggetti ospitanti

Settore di attività - codici Ateco*

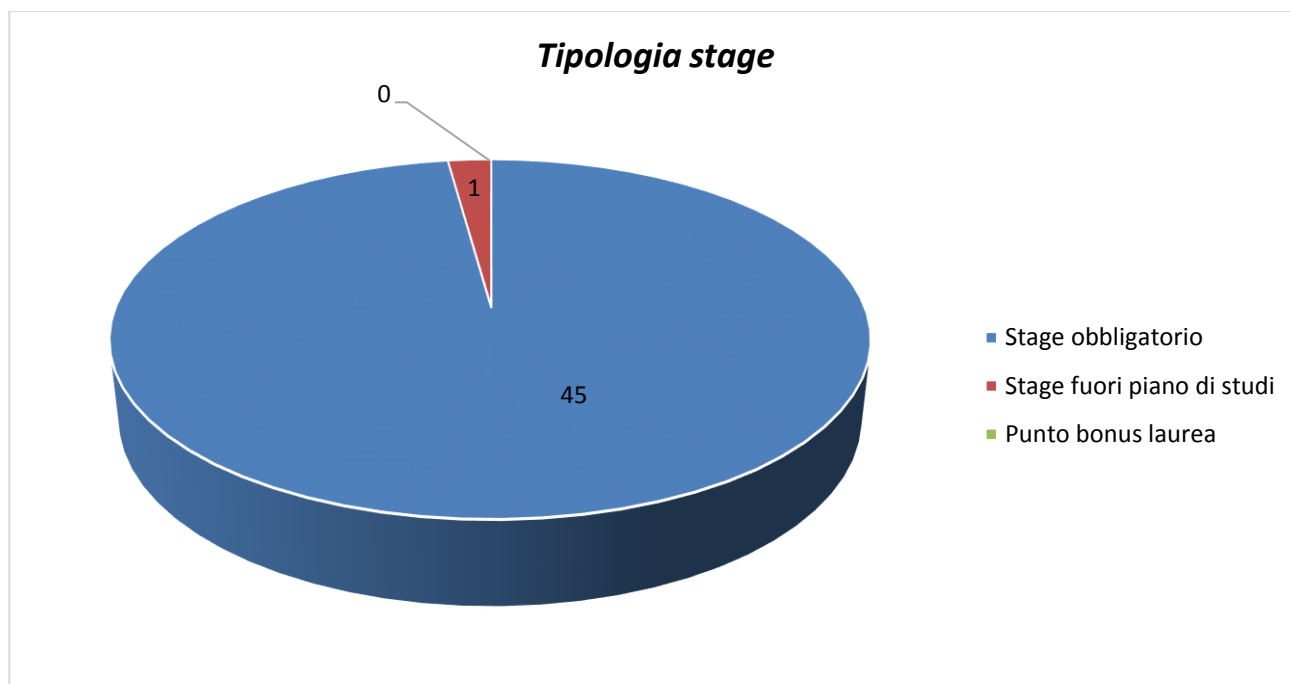


- 46 - COMMERCIO ALL'INGROSSO (ESCLUSO QUELLO DI AUTOVEICOLI E DI MOTOCICLI)
- 58 - ATTIVITÀ EDITORIALI
- 60 - ATTIVITÀ DI PROGRAMMAZIONE E TRASMISSIONE
- 62 - PRODUZIONE DI SOFTWARE, CONSULENZA INFORMATICA E ATTIVITÀ CONNESSE
- 63 - ATTIVITÀ DEI SERVIZI D'INFORMAZIONE E ALTRI SERVIZI INFORMATICI
- 70 - ATTIVITÀ DI DIREZIONE AZIENDALE E DI CONSULENZA GESTIONALE
- 73 - PUBBLICITÀ E RICERCHE DI MERCATO
- 74 - ALTRE ATTIVITÀ PROFESSIONALI, SCIENTIFICHE E TECNICHE
- 85 - ISTRUZIONE
- 94 - ATTIVITÀ DI ORGANIZZAZIONI ASSOCIATIVE

Codici ATECO	Numero	Percentuale
73 - PUBBLICITÀ E RICERCHE DI MERCATO	6	27,27%
74 - ALTRE ATTIVITÀ PROFESSIONALI, SCIENTIFICHE E TECNICHE	4	18,18%
63 - ATTIVITÀ DEI SERVIZI D'INFORMAZIONE E ALTRI SERVIZI INFORMATICI	3	13,64%
70 - ATTIVITÀ DI DIREZIONE AZIENDALE E DI CONSULENZA GESTIONALE	2	9,09%
60 - ATTIVITÀ DI PROGRAMMAZIONE E TRASMISSIONE	2	9,09%
94 - ATTIVITÀ DI ORGANIZZAZIONI ASSOCIATIVE	1	4,55%
85 - ISTRUZIONE	1	4,55%
62 - PRODUZIONE DI SOFTWARE, CONSULENZA INFORMATICA E ATTIVITÀ CONNESSE	1	4,55%
58 - ATTIVITÀ EDITORIALI	1	4,55%
46 - COMMERCIO ALL'INGROSSO (ESCLUSO QUELLO DI AUTOVEICOLI E DI MOTOCICLI)	1	4,55%
TOTALE	22	100,00%

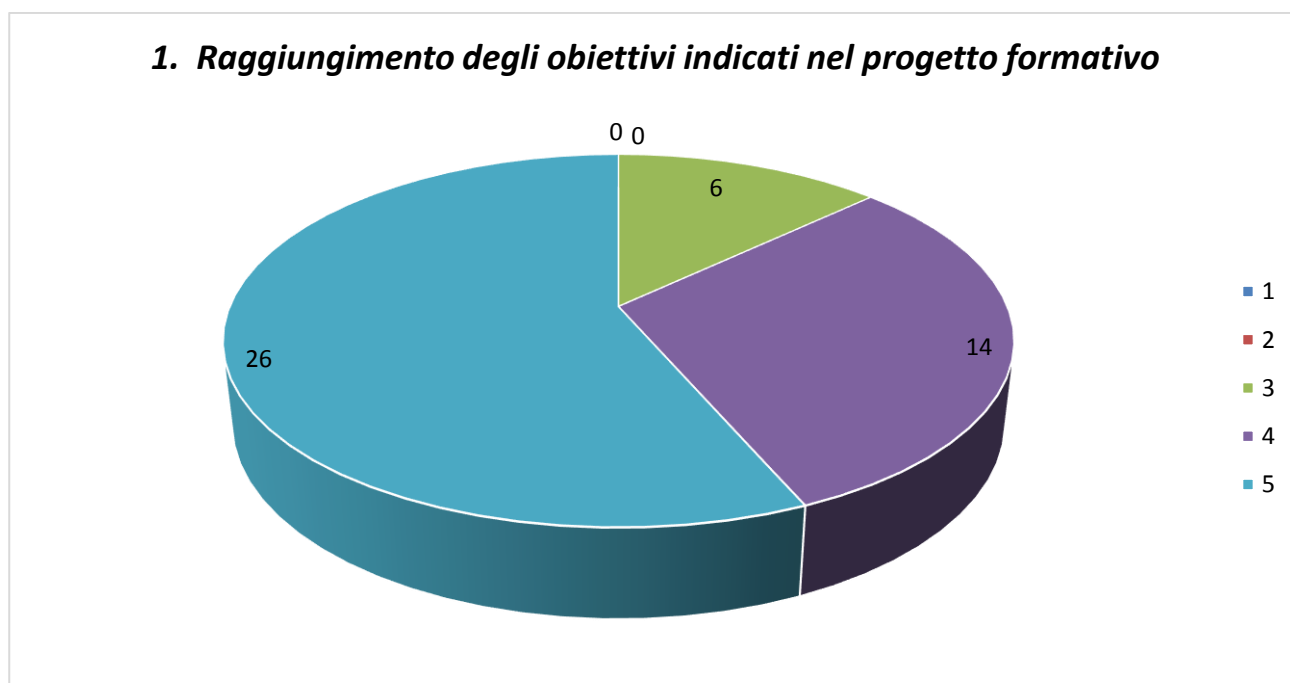
*rilevazione stage/tirocini attivati dal 15/04/2021

C. Tipologia di stage



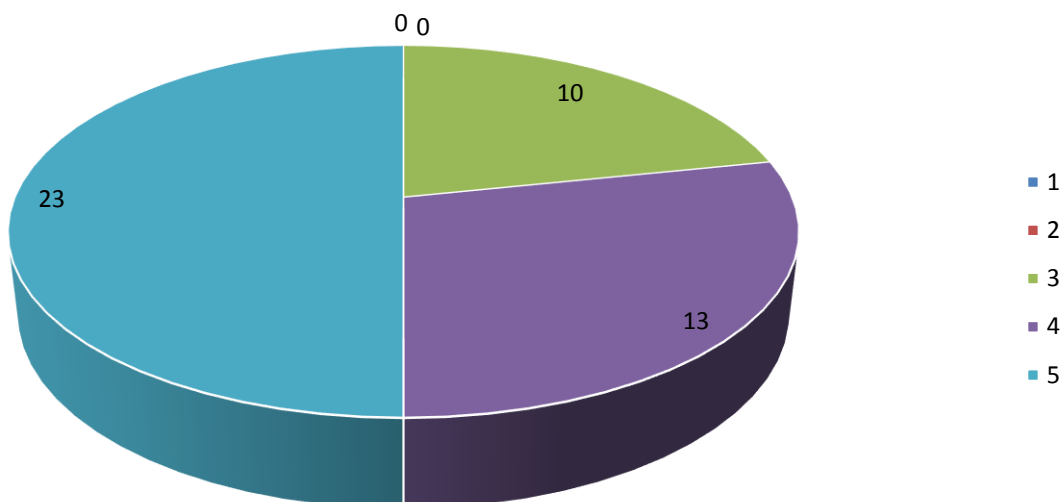
Stage obbligatorio	Stage fuori piano di studi	Punto bonus laurea	Totali
45	1	0	46
97,83%	2,17%	0,00%	100,00%

D. Valutazione complessiva sull'esperienza di stage/tirocinio



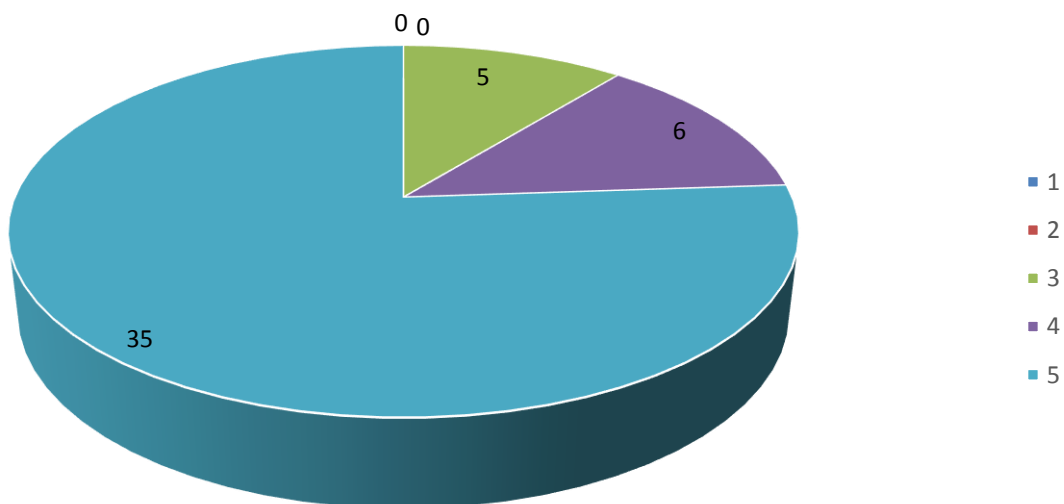
1	2	3	4	5	Totali
0	0	6	14	26	46
0,00%	0,00%	13,04%	30,43%	56,52%	100,00%

2. Crescita professionale



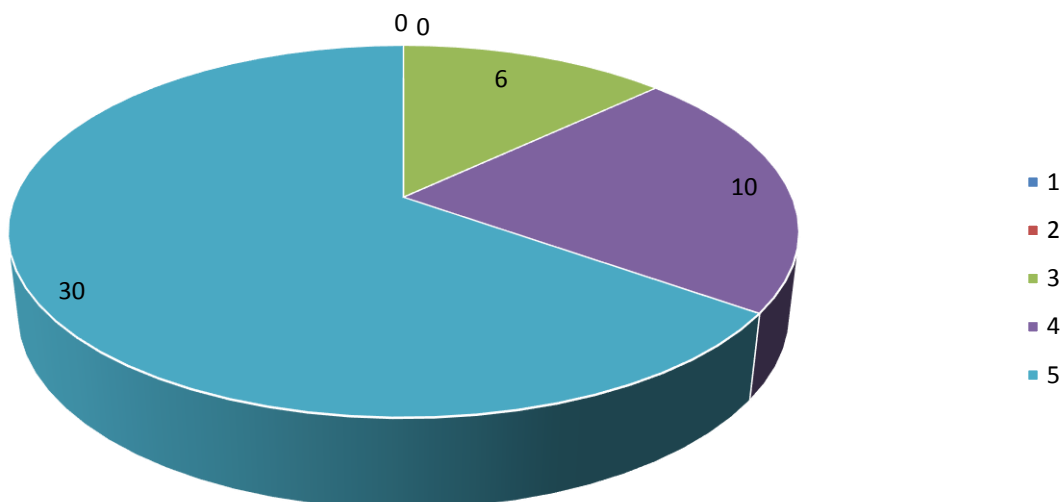
1	2	3	4	5	Totali
0	0	10	13	23	46
0,00%	0,00%	21,74%	28,26%	50,00%	100,00%

3. Motivazione ed interesse



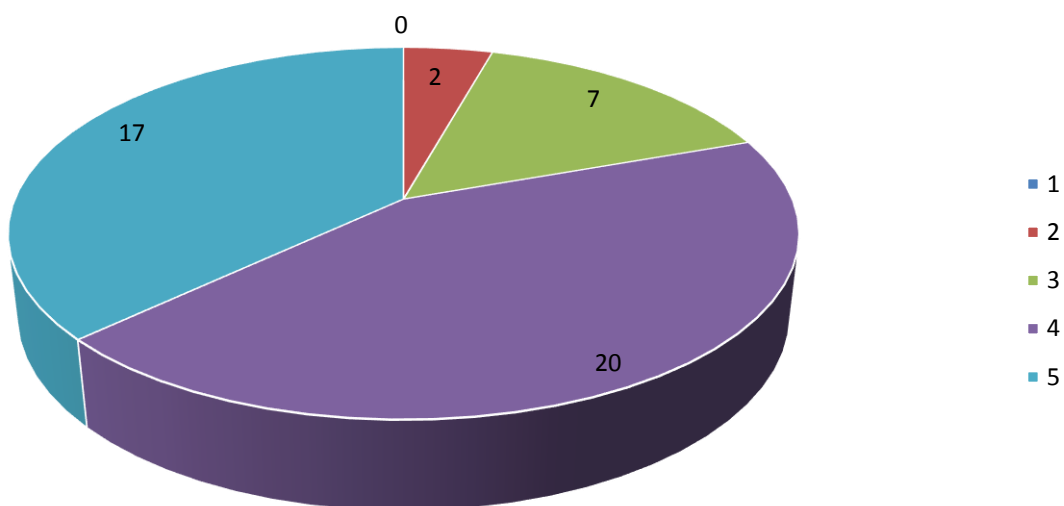
1	2	3	4	5	Totali
0	0	5	6	35	46
0,00%	0,00%	10,87%	13,04%	76,09%	100,00%

4. Responsabilità ed affidabilità



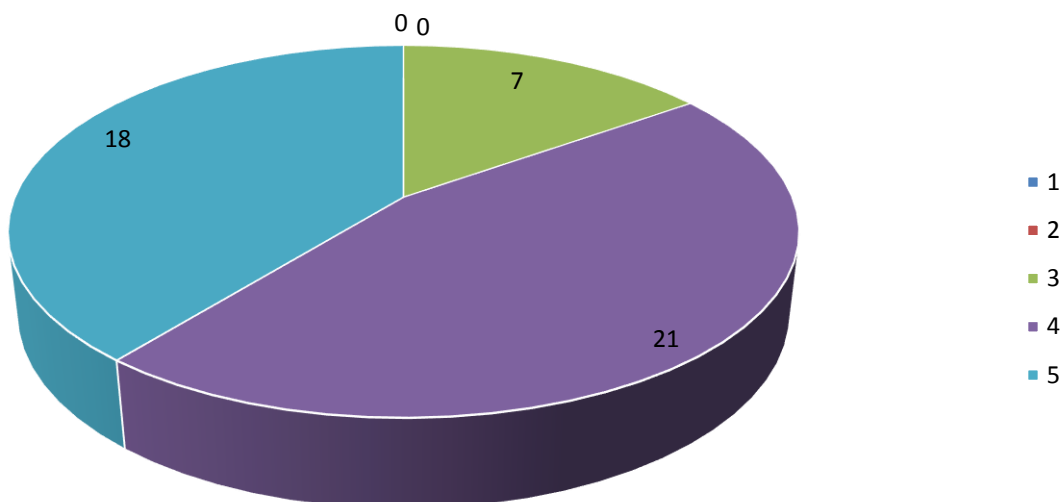
1	2	3	4	5	Totali
0	0	6	10	30	46
0,00%	0,00%	13,04%	21,74%	65,22%	100,00%

5. Autonomia lavorativa



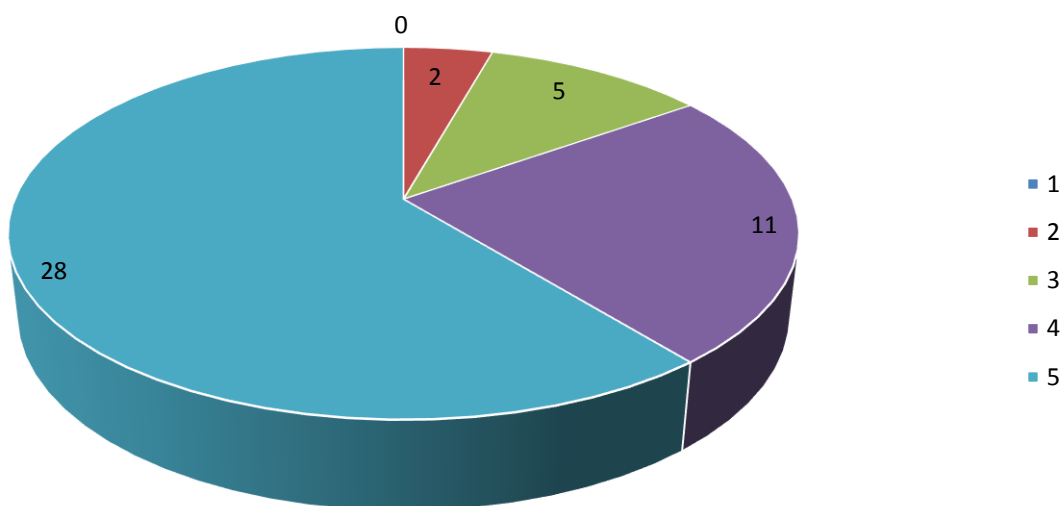
1	2	3	4	5	Totali
0	2	7	20	17	46
0,00%	4,35%	15,22%	43,48%	36,96%	100,00%

6. Coerenza della preparazione universitaria con le attività svolte



1	2	3	4	5	Totali
0	0	7	21	18	46
0,00%	0,00%	15,22%	45,65%	39,13%	100,00%

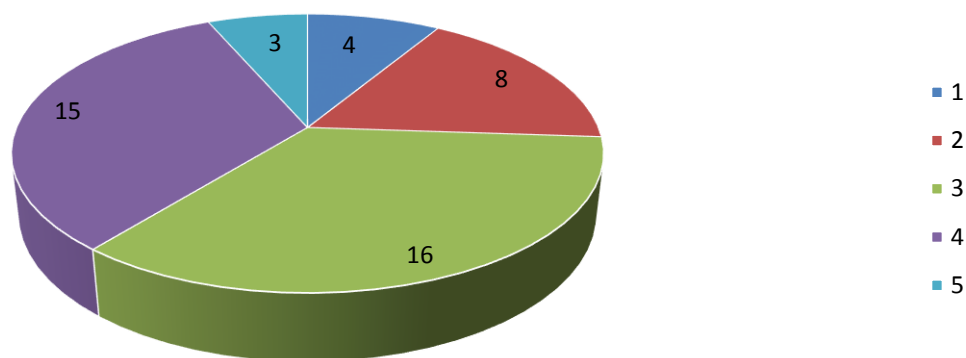
7. Puntualità, flessibilità, precisione e rispetto delle scadenze



1	2	3	4	5	Totali
0	2	5	11	28	46
0,00%	4,35%	10,87%	23,91%	60,87%	100,00%

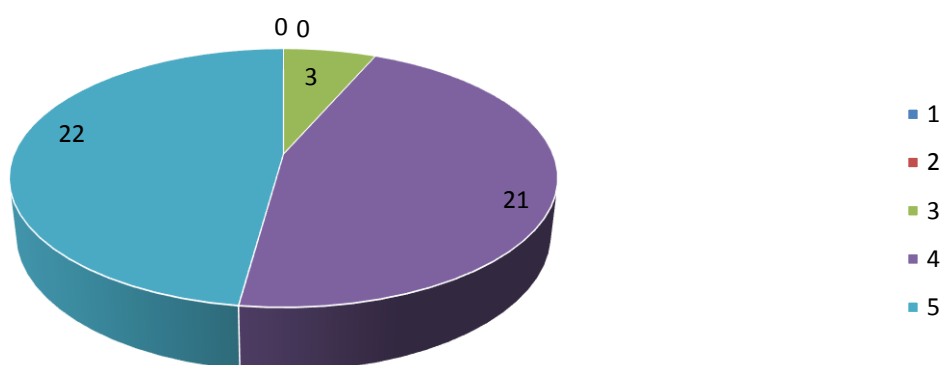
D.1 Valutazione specifica connessa allo svolgimento delle attività di tirocinio/stage (Parte I)

1.1 Competenze tecnico-professionali (insieme di conoscenze, capacità e risorse personali specifiche e distintive della propria attività professionale) - Prima dello svolgimento del tirocinio/stage



1	2	3	4	5	Totale
4	8	16	15	3	46
8,70%	17,39%	34,78%	32,61%	6,52%	100,00%

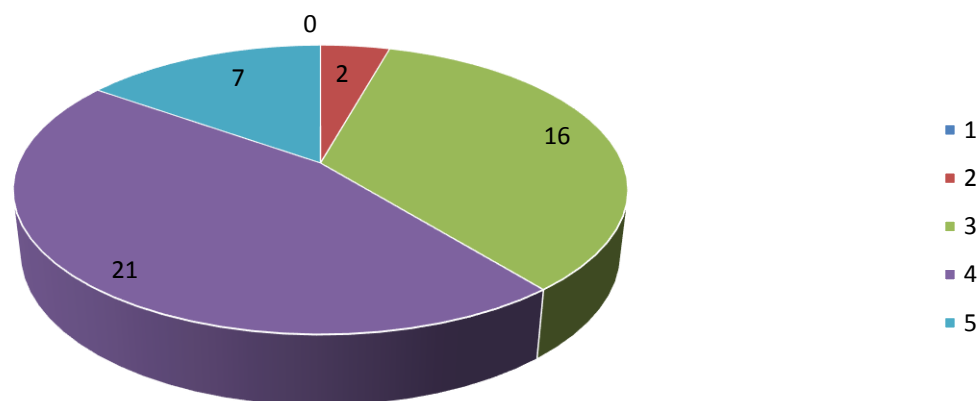
1.2 Competenze tecnico-professionali (insieme di conoscenze, capacità e risorse personali specifiche e distintive della propria attività professionale) - Acquisite al termine del tirocinio/stage



1	2	3	4	5	Totale
0	0	3	21	22	46
0,00%	0,00%	6,52%	45,65%	47,83%	100,00%

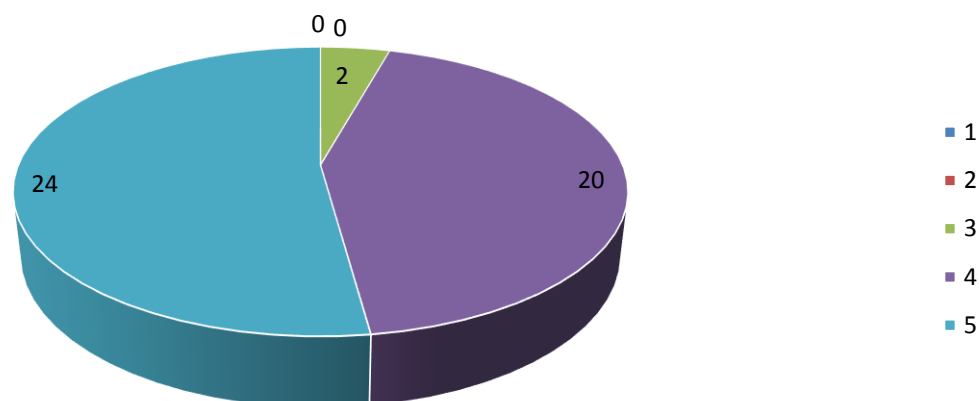
D.2 Valutazione specifica connessa allo svolgimento delle attività di tirocinio/stage (Parte II)

2.1 Capacità di gestione delle dinamiche interpersonali e di gruppo - Prima dello svolgimento del tirocinio/stage



1	2	3	4	5	Totali
0	2	16	21	7	46
0,00%	4,35%	34,78%	45,65%	15,22%	100,00%

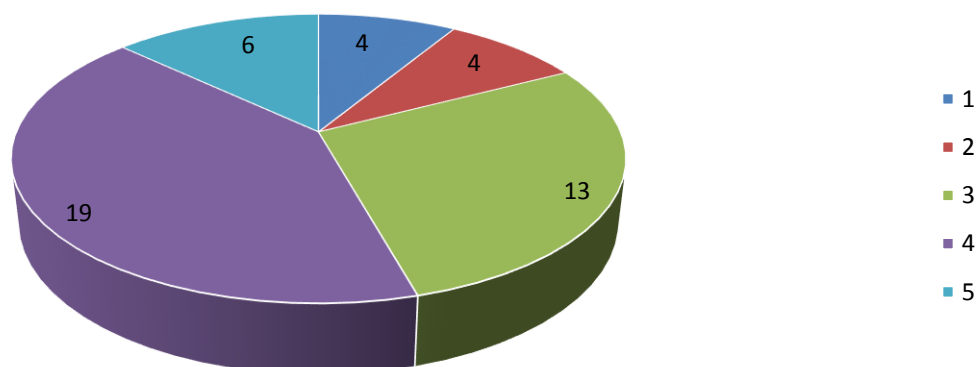
2.2 Capacità di gestione delle dinamiche interpersonali e di gruppo - Acquisite al termine del tirocinio/stage



1	2	3	4	5	Totali
0	0	2	20	24	46
0,00%	0,00%	4,35%	43,48%	52,17%	100,00%

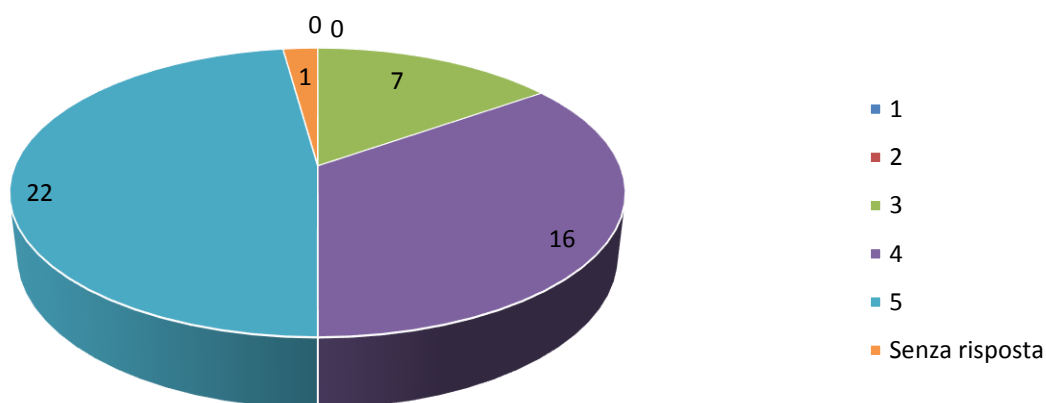
D.3 Valutazione specifica connessa allo svolgimento delle attività di tirocinio/stage (Parte III)

3.1 Capacità organizzative e di problem solving - Prima dello svolgimento del tirocinio/stage



1	2	3	4	5	Totali
4	4	13	19	6	46
8,70%	8,70%	28,26%	41,30%	13,04%	100,00%

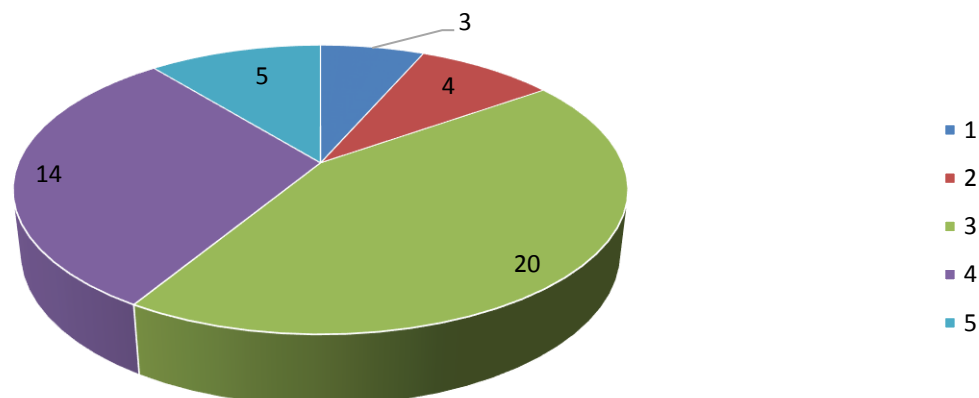
3.2 Capacità organizzative e di problem solving - Acquisite al termine del tirocinio/stage



1	2	3	4	5	Senza risposta	Totali
0	0	7	16	22	1	46
0,00%	0,00%	15,22%	34,78%	47,83%	2,17%	100,00%

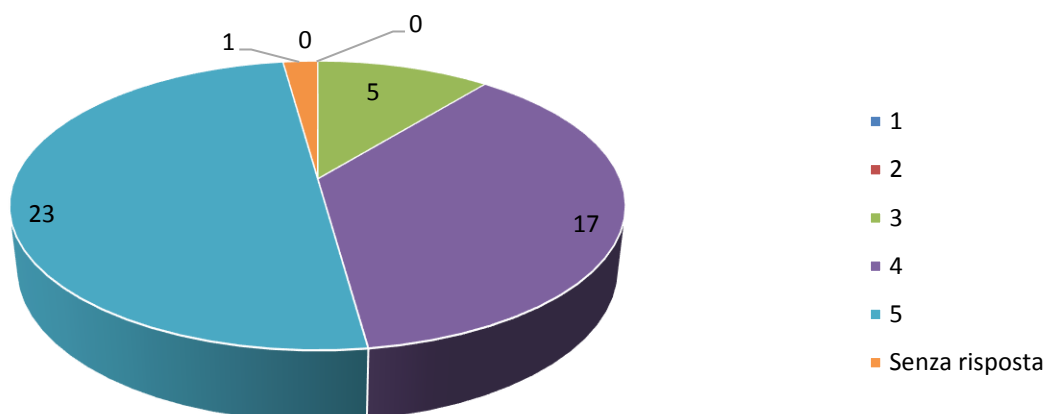
D.4 Valutazione specifica connessa allo svolgimento delle attività di tirocinio/stage (Parte IV)

4.1 Competenze e abilità in linea con le attività della struttura - Prima dello svolgimento del tirocinio/stage



1	2	3	4	5	Totali
3	4	20	14	5	46
6,52%	8,70%	43,48%	30,43%	10,87%	100,00%

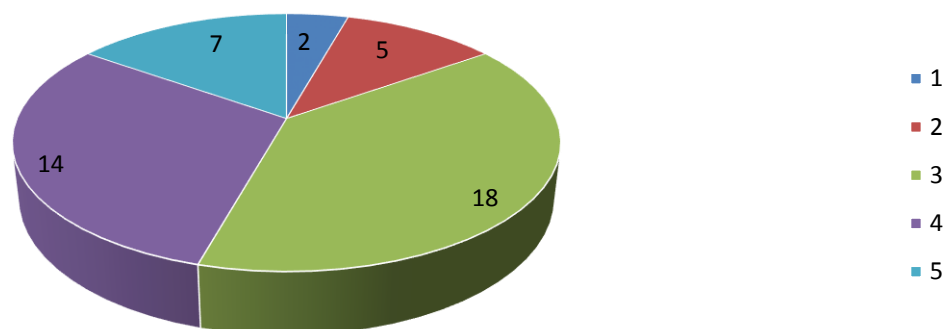
4.2 Competenze e abilità in linea con le attività della struttura - Acquisite al termine del tirocinio/stage



1	2	3	4	5	Senza risposta	Totali
0	0	5	17	23	1	46
0,00%	0,00%	10,87%	36,96%	50,00%	2,17%	100,00%

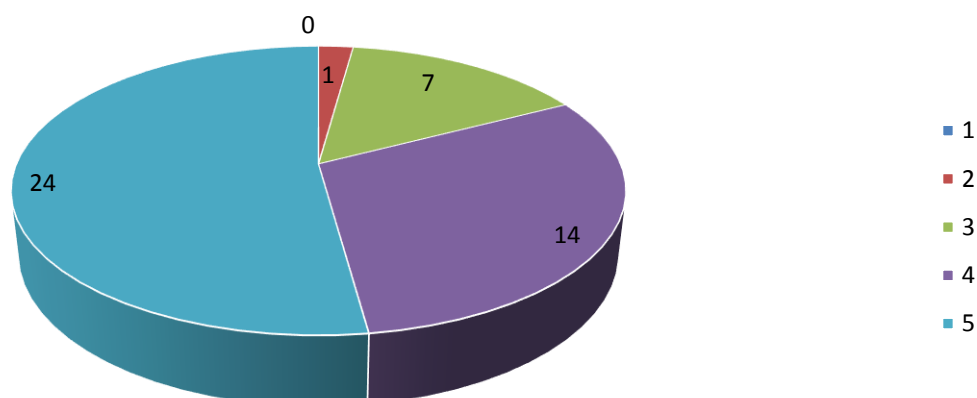
D.5 Valutazione specifica connessa allo svolgimento delle attività di tirocinio/stage (Parte V)

5.1 Spirito di iniziativa nella gestione di eventi e/o progetti individuali/di gruppo - Prima dello svolgimento del tirocinio/stage



1	2	3	4	5	Totali
2	5	18	14	7	46
4,35%	10,87%	39,13%	30,43%	15,22%	100,00%

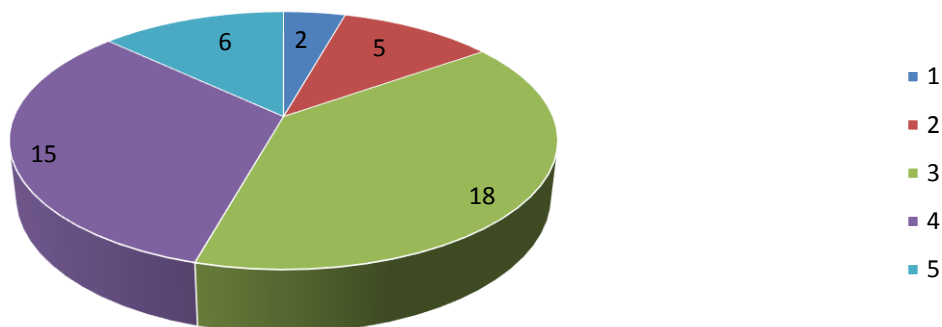
5.2 Spirito di iniziativa nella gestione di eventi e/o progetti individuali/di gruppo - Acquisite al termine del tirocinio/stage



1	2	3	4	5	Totali
0	1	7	14	24	46
0,00%	2,17%	15,22%	30,43%	52,17%	100,00%

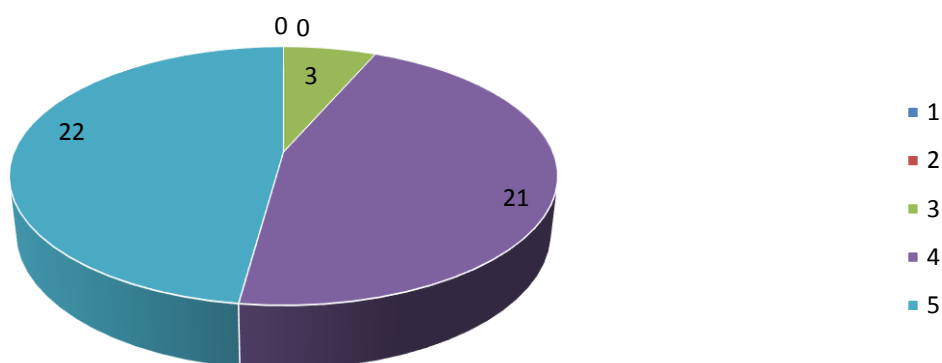
D.6 Valutazione specifica connessa allo svolgimento delle attività di tirocinio/stage (Parte VI)

6.1 Competenze digitali (conoscenza sistemi operativi, pacchetto office, social network, ecc.) - Prima dello svolgimento del tirocinio/stage



1	2	3	4	5	Totali
2	5	18	15	6	46
4,35%	10,87%	39,13%	32,61%	13,04%	100,00%

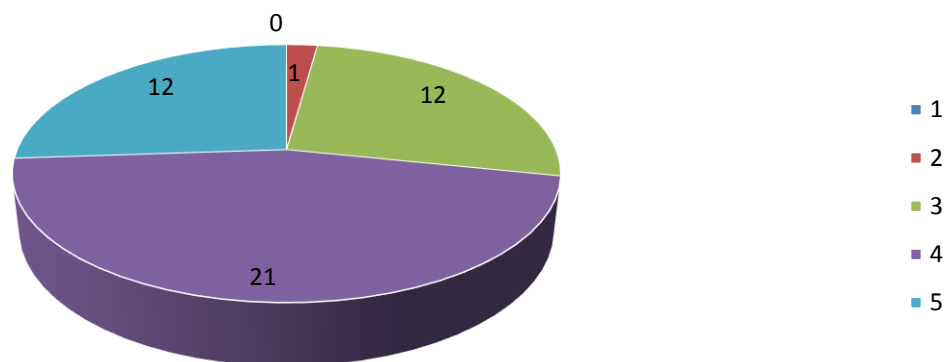
6.2 Competenze digitali (conoscenza sistemi operativi, pacchetto office, social network, ecc.) - Acquisite al termine del tirocinio/stage



1	2	3	4	5	Totali
0	0	3	21	22	46
0,00%	0,00%	6,52%	45,65%	47,83%	100,00%

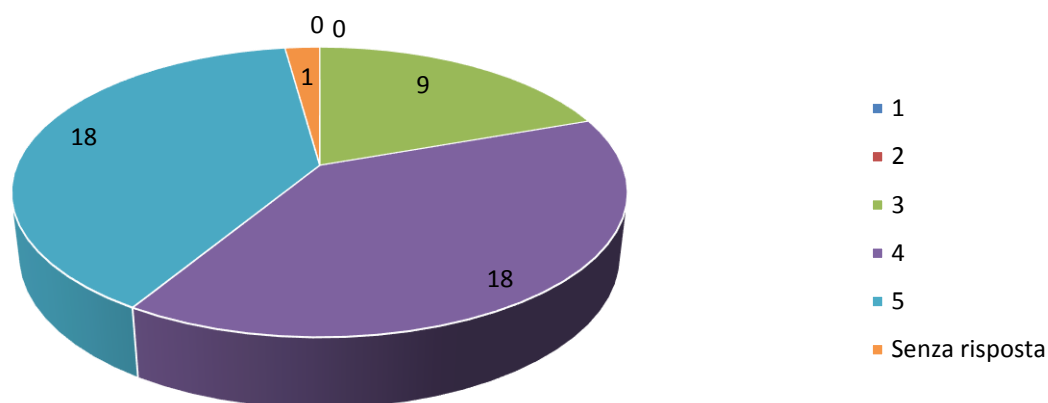
D.7 Valutazione specifica connessa allo svolgimento delle attività di tirocinio/stage (Parte VII)

7.1 Competenze linguistiche (comprensione orale e scritta della/e lingua/e straniera/e) - Prima dello svolgimento del tirocinio/stage



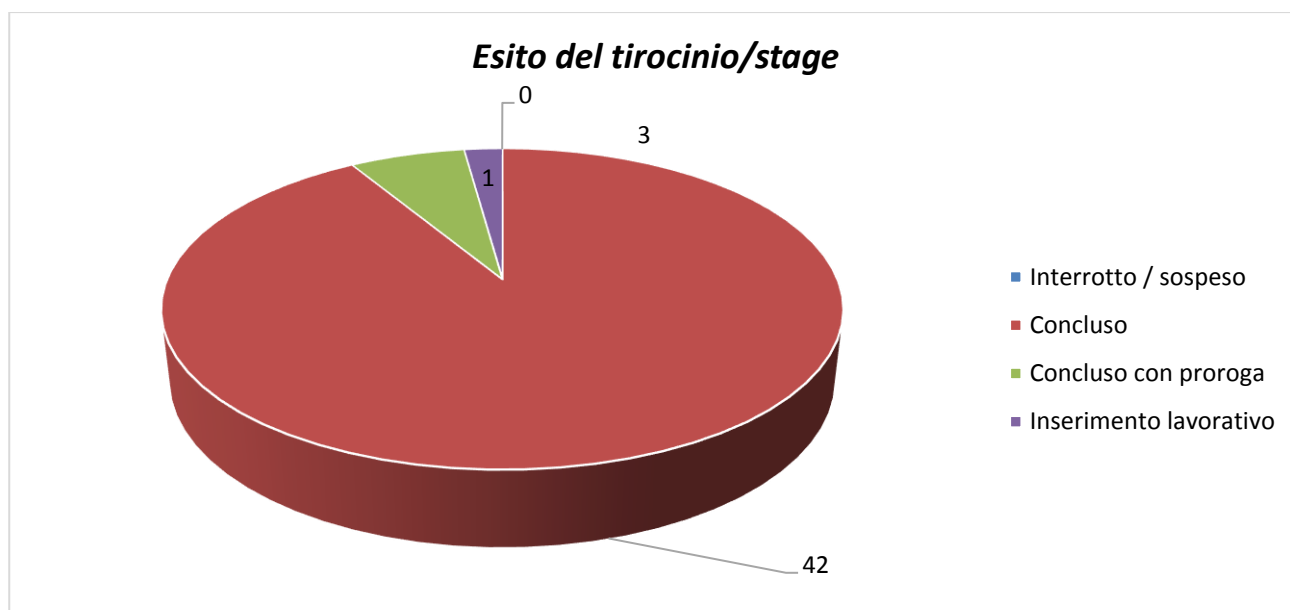
1	2	3	4	5	Totali
0	1	12	21	12	46
0,00%	2,17%	26,09%	45,65%	26,09%	100,00%

7.2 Competenze linguistiche (comprensione orale e scritta della/e lingua/e straniera/e) - Acquisite al termine del tirocinio/stage



1	2	3	4	5	Senza risposta	Totali
0	0	9	18	18	1	46
0,00%	0,00%	19,57%	39,13%	39,13%	2,17%	100,00%

E. Conclusioni



Interrotto / sospeso	Concluso	Concluso con proroga	Inserimento lavorativo	Totali
0	42	3	1	46
0,00%	91,30%	6,52%	2,17%	100,00%