



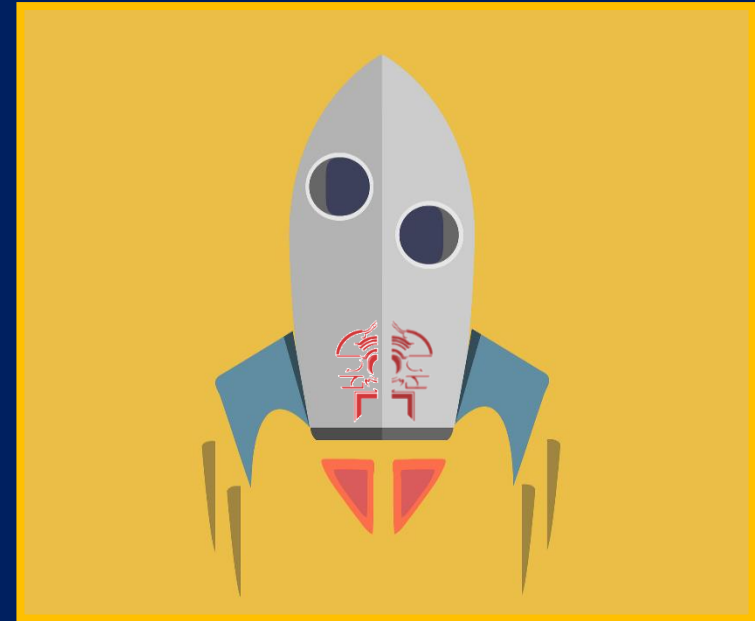
PROCEDURA DI AMMISSIONE A UN CORSO DOPOLAUREA

*per chi vuole iscriversi
a un Master
a un Corso di Perfezionamento
a una Scuola di Specializzazione*

PRIMA DI COMINCIARE

Se stai per presentare domanda di ammissione a un Master, a un Corso di perfezionamento o a una Scuola di Specializzazione, prima di effettuare qualsiasi procedura, **consulta il relativo Bando d'ammissione/Descrizione del Corso.**

Se questo è il tuo primo ingresso in UNISOB, devi prima registrarti all'Area Operativa: consulta [il tutorial dedicato](#).



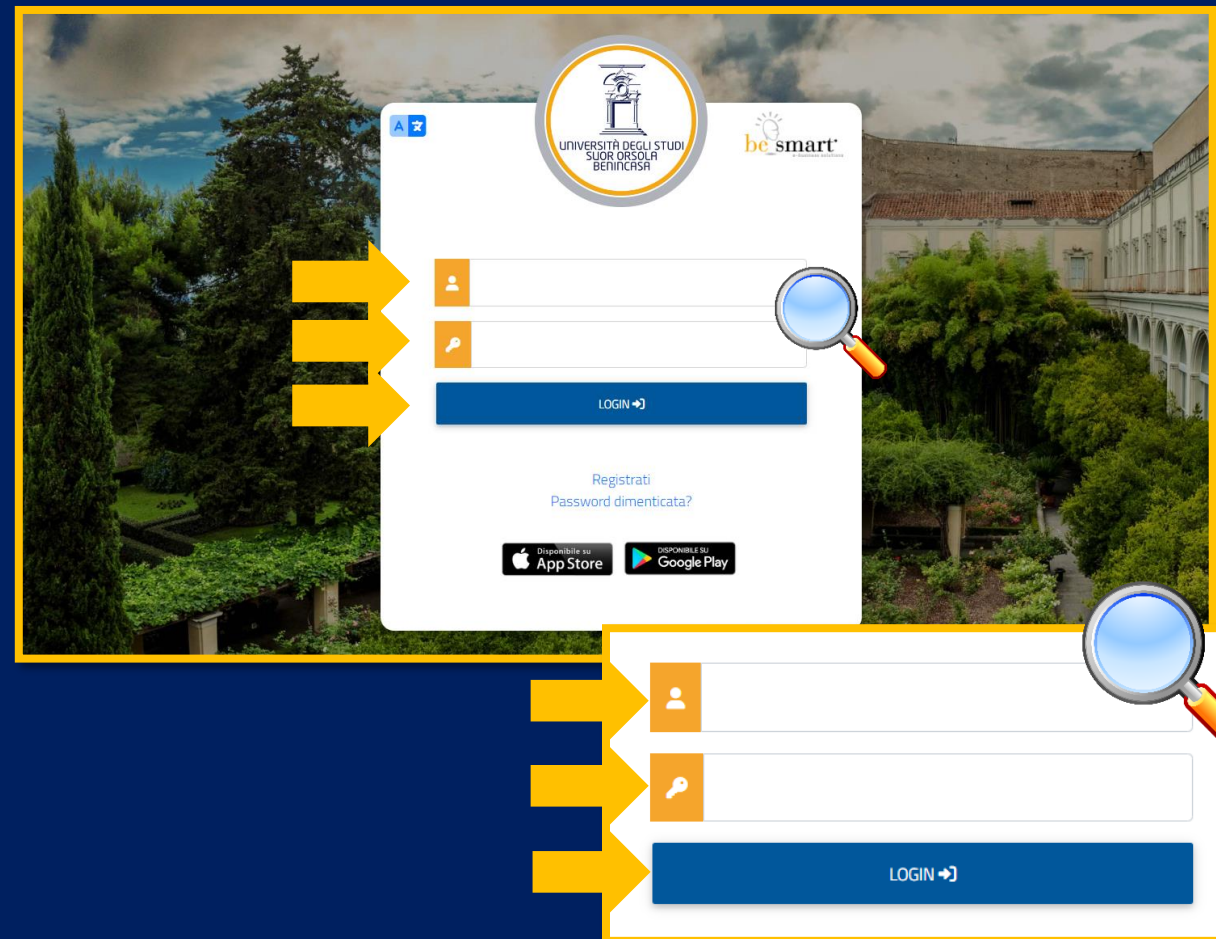


EFFETTUA L'ACCESSO

Entra nella tua Area Operativa, inserendo:

- il  **nome utente**
- la  **password** che hai scelto in fase di registrazione

Clicca su  **LOGIN**





SELEZIONA IL PULSANTE FUNZIONE

Effettuato l'accesso, clicca sul pulsante
➔ **Immatricolazioni e Test d'ingresso**

The screenshot displays the user interface for Mario Rossi. The main navigation area contains the following buttons:

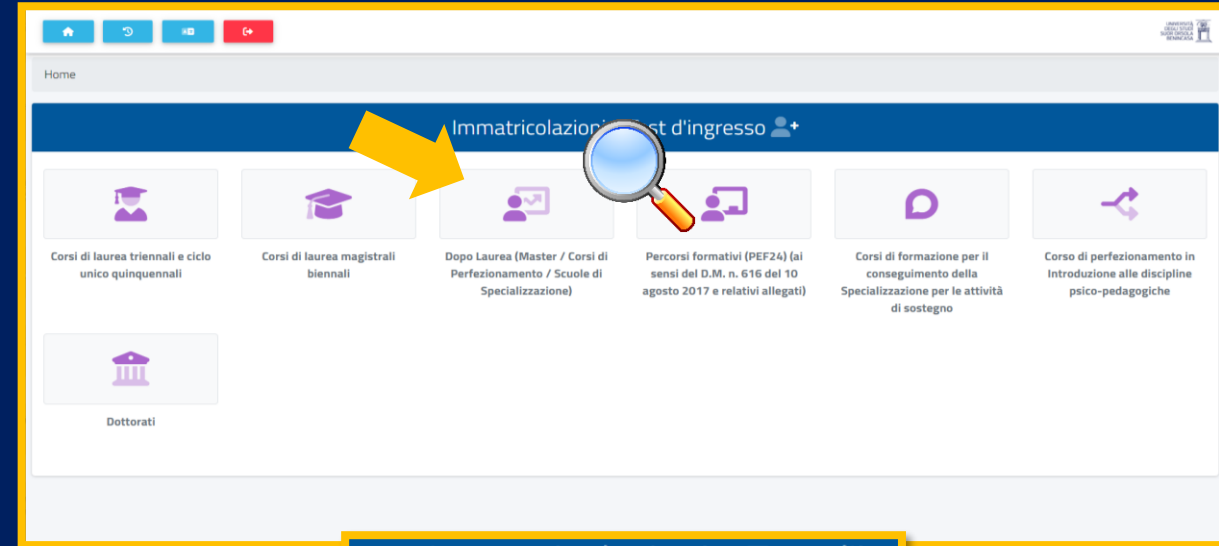
- Dati personali
- Immatricolazioni e Test d'ingresso** (highlighted with a yellow arrow and magnifying glass)
- Iscrizioni ad anni successivi al primo
- Tasse e contributi (EUR 200,00)
- Carriera, Piano di Studi, Esami
- Dichiarazioni sostitutive
- Impostazioni, Account e Supporto
- Avvisi (5 notifications)

A zoomed-in view of the 'Immatricolazioni e Test d'ingresso' button is shown below, with a magnifying glass highlighting the button icon.



SELEZIONA IL PULSANTE FUNZIONE

Clicca sul pulsante
 **Dopo Laurea**

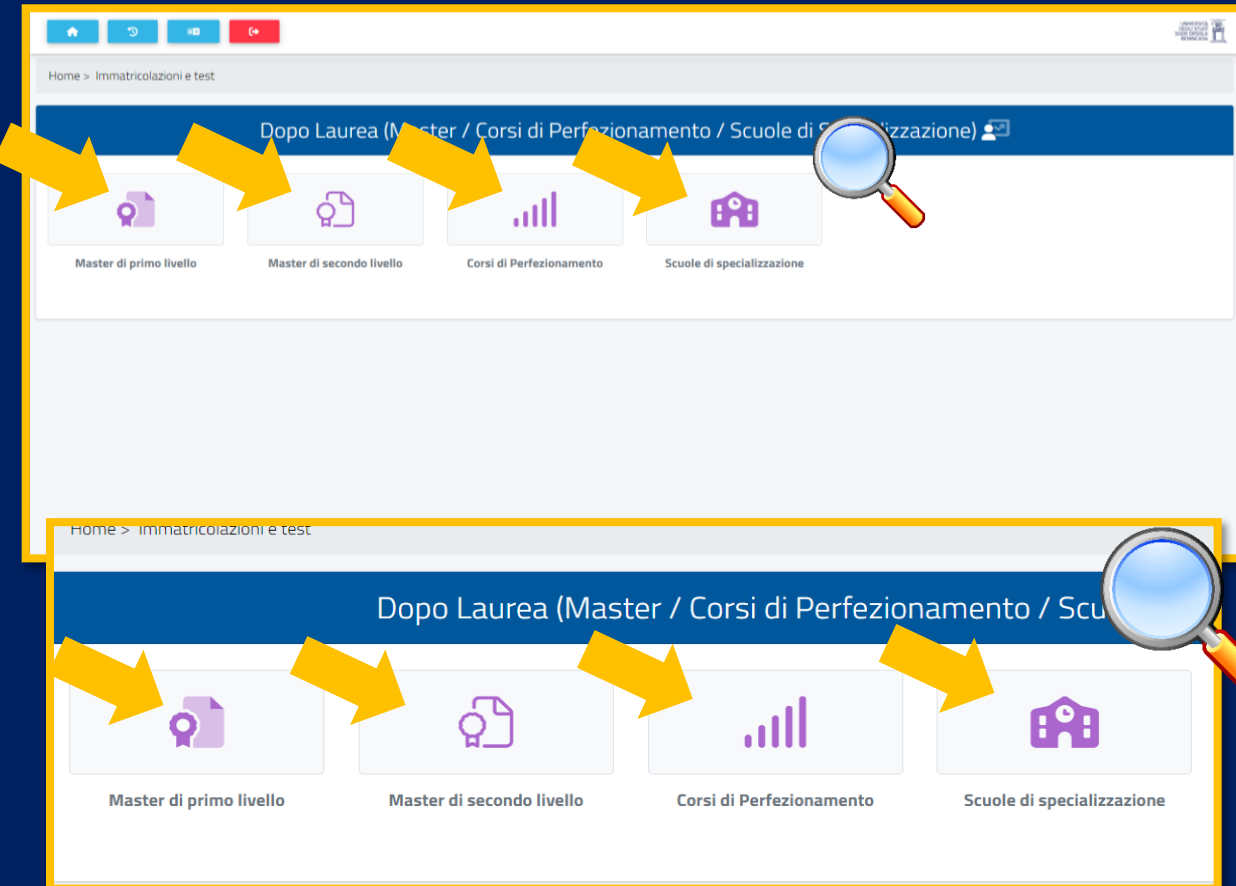




SELEZIONA IL PULSANTE FUNZIONE

Scegli la funzione in base al Corso al quale intendi iscriverti:

- ➔ **Master di primo livello**
- ➔ **Master di secondo livello**
- ➔ **Corsi di perfezionamento**
- ➔ **Scuole di specializzazione**





PRESENTA LA DOMANDA

Per presentare la domanda di ammissione e candidarti così a partecipare a un Corso dopolaurea, clicca su

 **Domanda di ammissione**

e, nella pagina che si aprirà, inserisci i dati richiesti.

Attendi la pubblicazione dell'elenco ammessi sul sito web di Ateneo nella pagina dedicata al Master o al Corso: solo allora potrai procedere all'eventuale immatricolazione seguendo [il tutorial dedicato](#).

