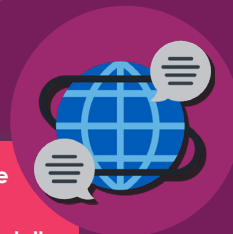


LINGUE MODERNE PER LA COMUNICAZIONE E LA COOPERAZIONE INTERNAZIONALE

laurea magistrale biennale a.a. 2021/22

UNIVERSITÀ DEGLI STUDI
SUOR ORSOLA
BENINCASA



Classe del corso: LM-38
Durata: 2 anni
Accesso: libero, verificati i requisiti e fino al raggiungimento della soglia sostenibile
Immatricolazioni sostenibili: 140
Curricula: 2 - lingue per la comunicazione

internazionale; lingue, letterature e culture europee
Esami: 11 più crediti a scelta
Frequenza non obbligatoria, a esclusione delle attività di laboratorio
Sede: Napoli - via S. Caterina da Siena 37

#3BUONIMOTIVI

- 1** Gli insegnamenti linguistici e storico-culturali si diversificano nei due curricula con specifici approfondimenti in ambito giuridico-economico (per l'orientamento professionale) o letterario-didattico (per l'orientamento al ruolo di docente-formatore).
- 2** Entra in relazione con culture, tradizioni, didattiche differenti e per confrontarti col mondo: UNISOB ha accordi con circa 100 università europee dove potrai vivere la tua esperienza di studio e di tirocinio professionale con il programma Erasmus+.
- 3** Internazionalizzazione, integrazione, cooperazione: una sintesi equilibrata di esperienze laboratoriali e di metodologie di lettura critica della contemporaneità per formare la coscienza della comune civiltà europea dei giovani del XXI secolo.

OBIETTIVI FORMATIVI

Il Corso garantisce, insieme con la preparazione in due lingue a scelta fra **inglese, francese, tedesco e spagnolo**, una formazione compiuta, a largo raggio, metodologicamente aggiornata, adatta a rispondere alle richieste di una pratica sempre più intensa di scambi internazionali nel mondo della cultura e del lavoro.

Lo studente sceglie fra due *curricula*:

Lingue per la comunicazione internazionale, finalizzato alla formazione di figure professionali riconosciute a livello internazionale con un'elevata competenza in due lingue europee (oltre l'italiano). Il laureato approfondirà la propria preparazione nei temi politico-sociali internazionali e nelle discipline economiche e giuridiche che regolano i rapporti tra Stati e istituzioni, sapendo identificare e utilizzare con appropriatezza i diversi lessici specialistici connessi alle professioni, nonché adoperare e gestire i principali strumenti informatici e le procedure della comunicazione telematica;

Lingue, letterature e culture europee, rivolto a chi vuole qualificarsi come formatore e insegnante di lingue e letterature straniere o di italiano per stranieri, in Italia e all'estero. Il laureato sarà in grado, nelle lingue prescelte, di operare come redattore e revisore di testi plurilingui, di svolgere analisi storico-critiche di testi letterari con appropriato uso di terminologia specialistica, nonché di sviluppare una metodologia didattica spendibile nei differenti livelli dell'insegnamento scolastico e della formazione nei settori disciplinari di competenza.

PROFILI PROFESSIONALI

I laureati possiedono competenze traduttive, comunicative e di mediazione in contesti professionali plurilingue e possono svolgere funzioni di elevata responsabilità presso: aziende pubbliche e private nei settori commerciale, *marketing*, risorse umane, nonché presso imprese coinvolte nei processi di globalizzazione dell'econo-

mia; organizzazioni internazionali operanti nei settori della cooperazione e degli aiuti allo sviluppo; enti e istituzioni coinvolti nei processi di sviluppo e di integrazione economica, sociale, culturale e nelle rappresentanze diplomatiche e consolari.

La laurea, inoltre, può essere requisito di accesso alle classi di concorso per l'insegnamento di lingue, culture e letterature straniere nelle scuole secondarie di primo e secondo grado e della lingua italiana a stranieri (Italiano L2).

REQUISITI E MODALITÀ DI ACCESSO

Sono ammessi all'immatricolazione i laureati nelle seguenti classi di laurea: (ex D.M. 270/04) L-11 (**Lingue, letterature e culture moderne**), L-12 (**Discipline della mediazione linguistica e culturale**); (ex D.M. 509/99) 11 (**Lingue, letterature e culture moderne**), 3 (**Mediazione linguistica e culturale**), a condizione che le lingue di specializzazione studiate nel Corso triennale coincidano con quelle scelte per il Corso magistrale. L'accesso è inoltre consentito a tutti i laureati che abbiano maturato almeno 90 CFU così ripartiti: 24 CFU nel settore della prima lingua e traduzione; 24 CFU nel settore della seconda lingua e traduzione; 6 CFU in L-LIN/01; almeno 36 CFU tra L-FIL-LET/10, L-FIL-LET/12, L-LIN/02, SPS/02, IUS/14, M-STO/02.

Non sono previsti debiti formativi al momento dell'accesso.

L'immatricolazione è subordinata, come previsto dalla normativa vigente, alla verifica della preparazione dello studente che avverrà attraverso un colloquio individuale, prenotabile mediante la procedura online di verifica dei requisiti, disponibile su www.unisob.na.it.

PER ISCRIVERSI

Le immatricolazioni si effettuano *online*, sul sito di Ateneo www.unisob.na.it, **dall'1 giugno 2021** e fino al raggiungimento del numero sostenibile.

Diritto allo studio

Le residenze gratuite e le borse di studio sono assegnate dall'ADiSURC - Azienda per il Diritto allo Studio Universitario Regione Campania - in base al reddito e al merito come stabilito da legge regionale. Per informazioni su queste e altre opportunità, come il servizio di ristorazione, www.adisurcampania.it

Formazione dopo laurea

Il futuro non si ferma: l'UNISOB è il luogo giusto per crescere e formarsi anche dopo il conseguimento della laurea.

In particolare, i servizi di formazione e di orientamento al dopo-laurea del Job Placement offrono al laureato opportunità di ingresso nel mondo del lavoro e delle professioni. Tali servizi tengono conto del percorso formativo e di studi e si integrano secondo la logica più ampia di un bilancio delle competenze, così da rendere il laureato più consapevole delle proprie vocazioni e delle specifiche attitudini e da individuare percorsi professionalizzanti e lavorativi a lui più idonei.

Servizi online

A disposizione di ogni studente ci sono: una sezione riservata del sito web, la *Stanza virtuale*, per ricevere informazioni sul proprio Corso, scegliere le attività laboratoriali, prenotare gli esami, scaricare materiali didattici, chiedere l'assegnazione della tesi; un indirizzo di posta elettronica personale; punti di accesso Wi-Fi nelle sale studio e nella biblioteca.

Tasse universitarie

La tassazione è articolata per classi di reddito familiare, definite sulla base dei dati della certificazione I.S.E.E. 2022 modello Università - redditi 2020, ed è suddivisa in 6 fasce a partire, per le immatricolazioni, da € 1.795,70. Per definire la propria fascia di contribuzione: www.unisob.na.it/universita/normeamministrative/fasce.htm

Per chi si immatricola con voto di laurea non inferiore a 110/110 è prevista una riduzione di € 150,00 sull'ultima rata.

Il pagamento può essere rateizzato. Per quanti scelgono di pagare le tasse in un'unica soluzione è previsto uno sconto pari al 7,5% sull'importo complessivo.

curriculum **Lingue per la comunicazione internazionale**

I ANNO		
SETTORI	ATTIVITÀ FORMATIVE	CFU
L-LIN/01	Sociolinguistica dell'interazione	9
M-GGR/01	Geografia delle lingue e delle migrazioni	6
SPS/02	Storia comparata delle dottrine politiche moderne e contemporanee	9
due esami a scelta tra		9+9
L-LIN/04	Lingua e traduzione francese I	
L-LIN/12	Lingua e traduzione inglese I	
L-LIN/07	Lingua e traduzione spagnola I	
L-LIN/14	Lingua e traduzione tedesca I	
due esami a scelta tra		6+6
L-LIN/03	Letterature dei paesi di lingua francese (con laboratorio didattico)	
L-LIN/10	Letterature dei paesi di lingua inglese (con laboratorio didattico)	
L-LIN/05	Letterature dei paesi di lingua spagnola (con laboratorio didattico)	
L-LIN/13	Letterature dei paesi di lingua tedesca (con laboratorio didattico)	
L-LIN/07	Traduzione per il mercato editoriale	3
Totale CFU I anno		57

II ANNO		
SETTORI	ATTIVITÀ FORMATIVE	CFU
SECS-P/01	Economia dello sviluppo	6
IUS/14	Sistemi giuridici e lessici delle Istituzioni europee	9
	Geografia della comunicazione	3
	Web 2.0	3
due esami a scelta tra		9+9
L-LIN/04	Lingua e traduzione francese II	
L-LIN/12	Lingua e traduzione inglese II	
L-LIN/07	Lingua e traduzione spagnola II	
L-LIN/14	Lingua e traduzione tedesca II	
Crediti a scelta		12
Prova finale		12
Totale CFU II anno		63

CREDITI A SCELTA CONSIGLIATI DALL'ATENEO

SSD	ATTIVITÀ FORMATIVE	CFU
L-LIN/12	Child-oriented translation	3
L-FIL-LET/04	Didattica del latino	12
L-LIN/12	EU Project writing and management	3
L-FIL-LET/15	Filologia e linguistica germanica	9
L-FIL-LET/09	Filologia e linguistica romanza	9
SPS/08	Giornalismo internazionale	6
SECS-P/10	International Business	6
L-FIL-LET/10	Letteratura del Rinascimento	6
L-LIN/03	Letteratura dei paesi in lingua francese II	6
L-LIN/10	Letteratura dei paesi in lingua inglese II	6
L-LIN/05	Letteratura dei paesi in lingua spagnola II	6
L-LIN/13	Letteratura dei paesi in lingua tedesca II	6
L-LIN/07	Lingua catalana	9
L-LIN/09	Lingua portoghese	9
SPS/08	Storia dell'editoria	6
	Tecnologie per la traduzione	3
	Visiting professor	6

curriculum **Lingue, letterature e culture europee**

I ANNO		
SETTORI	ATTIVITÀ FORMATIVE	CFU
L-LIN/01	Sociolinguistica dell'interazione	9
M-GGR/01	Geografia delle lingue e delle migrazioni	6
L-LIN/02	Didattica delle lingue (corso avanzato)	6
due esami a scelta tra		9+9
L-LIN/04	Lingua e traduzione francese I	
L-LIN/12	Lingua e traduzione inglese I	
L-LIN/07	Lingua e traduzione spagnola I	
L-LIN/14	Lingua e traduzione tedesca I	
due esami a scelta tra		9+9
L-LIN/03	Letterature dei paesi di lingua francese (con laboratorio didattico)	
L-LIN/10	Letterature dei paesi di lingua inglese (con laboratorio didattico)	
L-LIN/05	Letterature dei paesi di lingua spagnola (con laboratorio didattico)	
L-LIN/13	Letterature dei paesi di lingua tedesca (con laboratorio didattico)	
Totale CFU I anno		57

II ANNO		
SETTORI	ATTIVITÀ FORMATIVE	CFU
L-FIL-LET/10	Letteratura italiana e canone europeo	6
L-FIL-LET/12	Storia della lingua italiana	6
L-FIL-LET/11	Didattica della letteratura	3
L-LIN/02	Didattica dell'italiano a stranieri	3
	Web 2.0	3
due esami a scelta tra		9+9
L-LIN/04	Lingua e traduzione francese II	
L-LIN/12	Lingua e traduzione inglese II	
L-LIN/07	Lingua e traduzione spagnola II	
L-LIN/14	Lingua e traduzione tedesca II	
Crediti a scelta		12
Prova finale		12
Totale CFU II anno		63



Inquadra e scansiona il QR code e accedi ai contenuti web sul Corso

Tutor di riferimento

Tutoraggio iscritti
dott.ssa **Maria Rosaria Compagnone**
mariarosaria.compagnone@docenti.unisob.na.it
Tutoraggio iscritti, passaggi, trasferimenti e secondi titoli
prof. **Stefano De Luca**
stefano.deluca@unisob.na.it
Tutoraggio stage
cds.stagelettere@unisob.na.it

Orientamento per chi deve scegliere
SOT SERVIZIO DI ORIENTAMENTO E TUTORATO DI ATENEO
corso Vittorio Emanuele 292 piano terra
80135 Napoli
† 081 2522350/482
www.unisob.na.it/sot
orientamento@unisob.na.it
calendly.com/orientamentounisob

Job Placement di Ateneo per i nostri laureati
corso Vittorio Emanuele 292 piano terra
80135 Napoli

† 081 2522217
www.unisob.na.it/placement
jplettere@unisob.na.it
calendly.com/placementoffice

Sportello studenti per chi è già iscritto
via Santa Caterina da Siena 37 III piano
80132 Napoli
† 081 2522516/543
www.unisob.na.it/universita/facolta/lettere/uffici.htm
cds.studentilettere@unisob.na.it
calendly.com/sportello-scienze-umanistiche-on-line
calendly.com/sportello-studenti-scienze-umanistiche-in-presenza

Segreteria studenti
corso Vittorio Emanuele 292 piano terra
80135 Napoli
† 081 2522319
www.unisob.na.it/universita/normeamministrative
segreteria.studenti@unisob.na.it
calendly.com/vincenzo-sica

Note

Le attività in corsivo non prevedono una valutazione in trentesimi
Sono previste propedeuticità per gli esami di Lingua e traduzione I e II, che devono essere sostenuti in ordine progressivo.